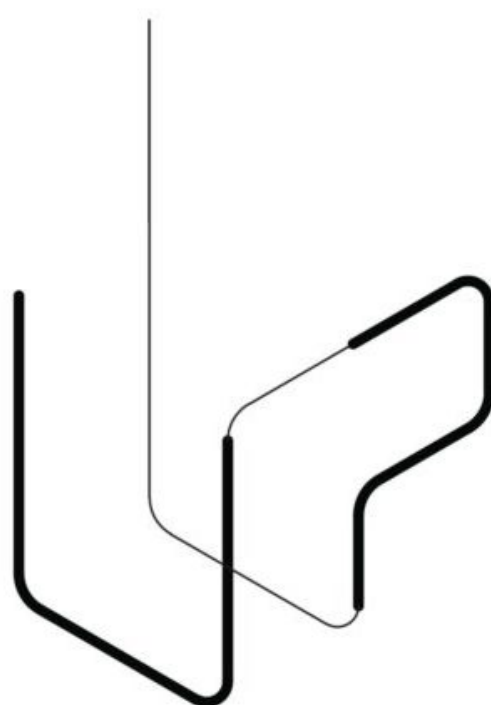


STUDIE PŘÍSTAVBY ŠKOLKY



Obsah



České Velenice
Přístavba mateřské školky

Obsah:

- 3 textová zpráva
- 4 schéma - umístění na pozemku
 - 5 situace 1:400
 - 6 půdorysné schéma
 - 7 půdorys 1:100
 - 8 řezy 1:100
- 9-10 vizualizace exteriéru
- 11-13 vizualizace interiéru
- 14 inspirace
- 15 studie v digitální podobě na CD

České Velenice

Přístavba mateřské š

Umístění na pozemku
Přístavba mateřské školky
pozemku stávající zahrady
užita k pobytu dětí a zárov
zahradě dobrý přehled. Při
diče, ovšem také je spojen
propojovací technickou chc
tu respektuje stávající tech
školky.

Hmota

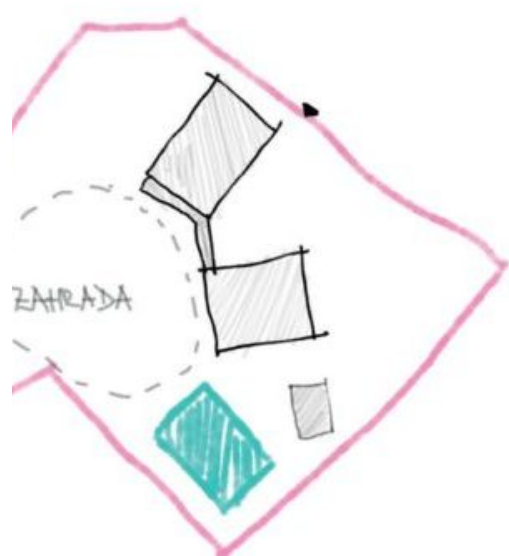
Hmota navrhované přístav
vnitřním atriem, které slouž
tak můžou během letních i
teriérem, aniž by se musely
na zahradu. V atriu si děti r
zrovna na denním program

Dispozice

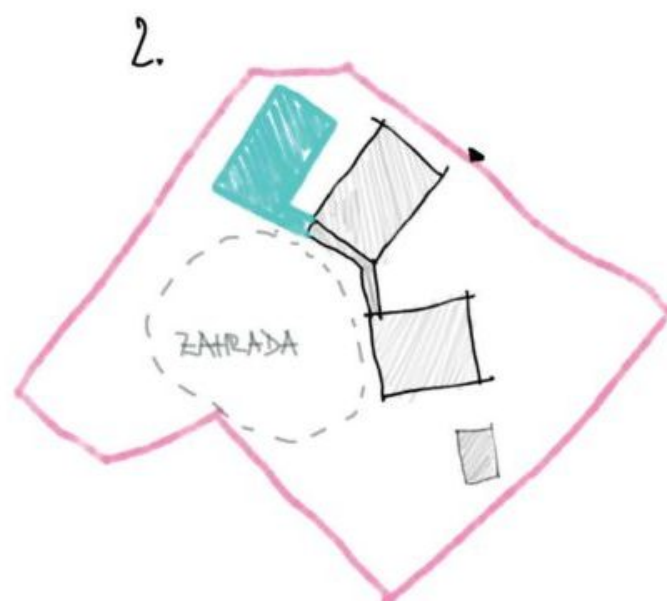
Zázemí školky v podobě u
pro učitelky a přípravy jídel
sádě. Mimo jiné je v návrh
ných skříní nezbytných pro
technické zázemí tedy celý
dvora a stávajícího panelov
co nejvíce intimní prostor
dem ke světovým stranám
domu je patrné také na fas
zahrady jsou nejvíce prosk
také opatřeny stříškou z oc
ní objektu. Mezi ocelovými
kastlíky pro screenové role
navrženy dle vyhlášky č.10
prostory a provoz škol, pře

Interiér

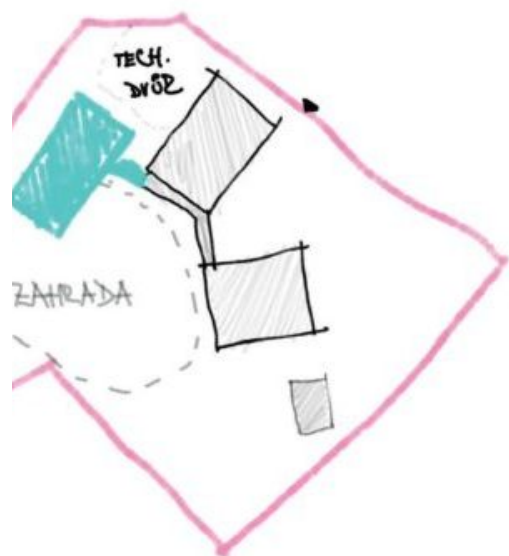
Navržený objekt má sloupi
metrů ze dřeva a dřevěnýc
interiéru pohledové. Tento
kově na třetiny, což je dob
dále propisuje skrz celý dů
umístění dveří a dále také
atria. Podlaha je navržena
barvy tak, aby působila svě
teriéru domu použity 3 zá
dřevem z biondesky, aby cel



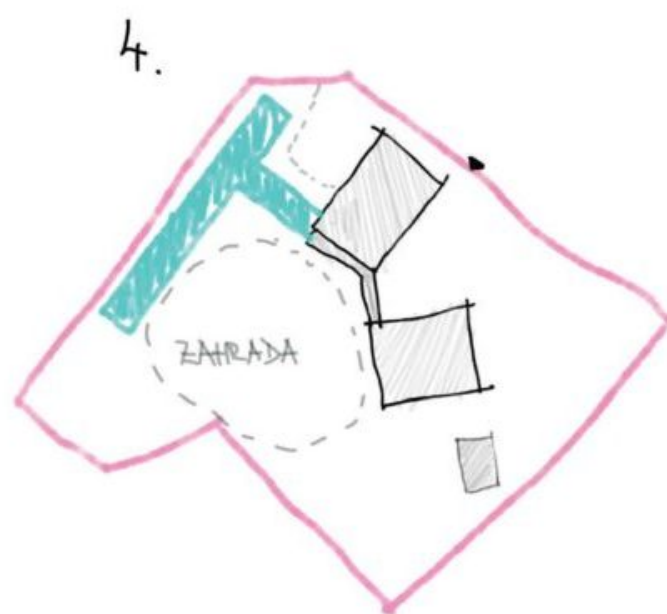
doplnění stávajících hmot



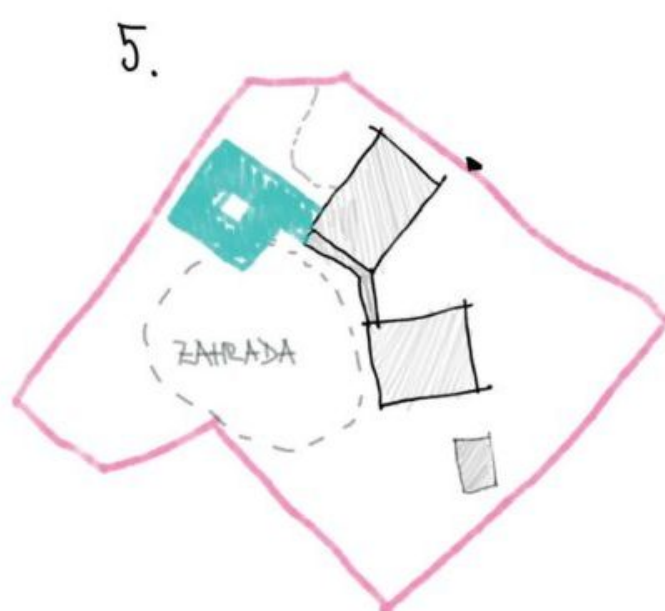
napojení na stávající technicko



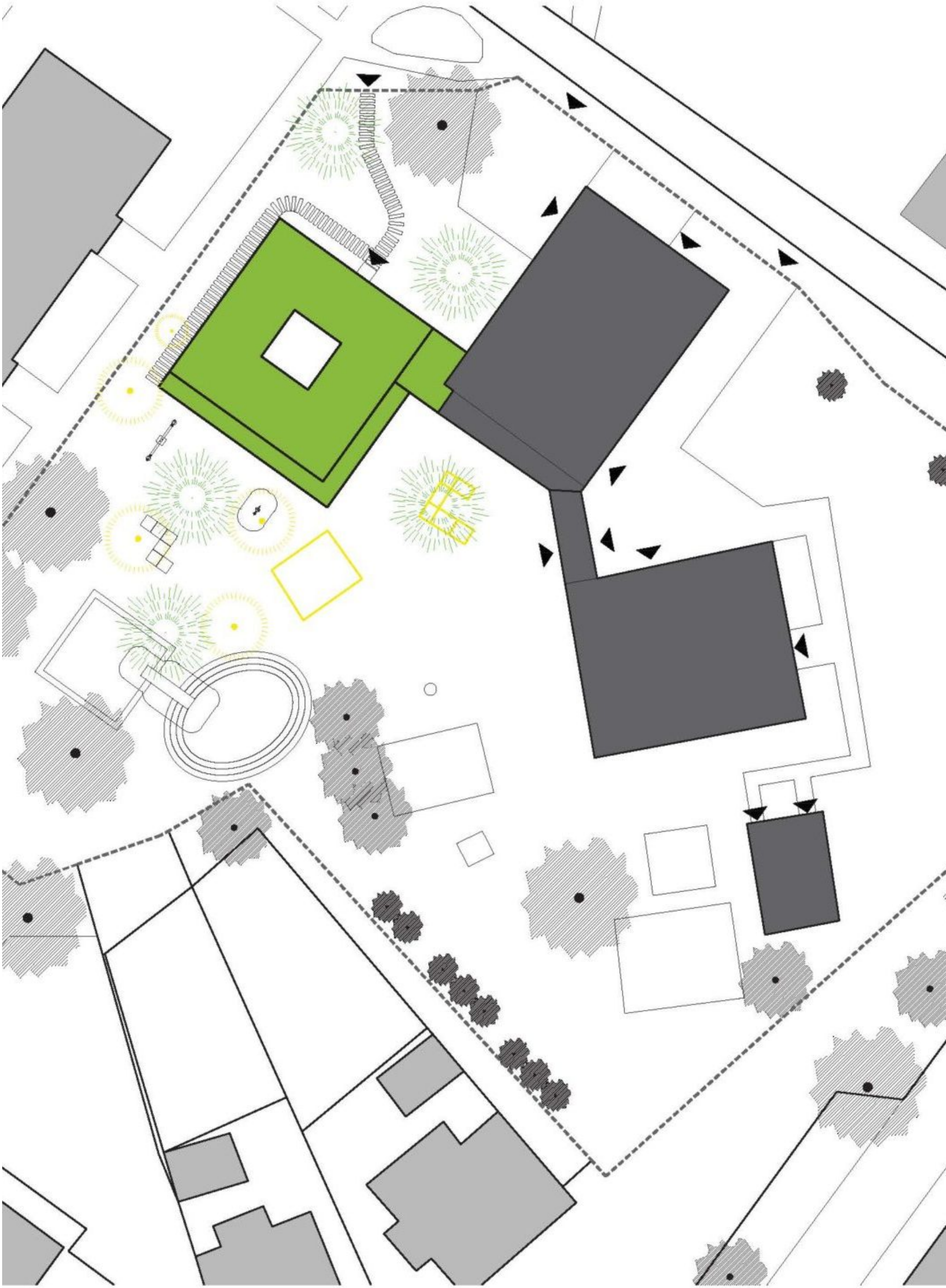
utí hmoty do zahrady ve vztahu k technickému dvoru

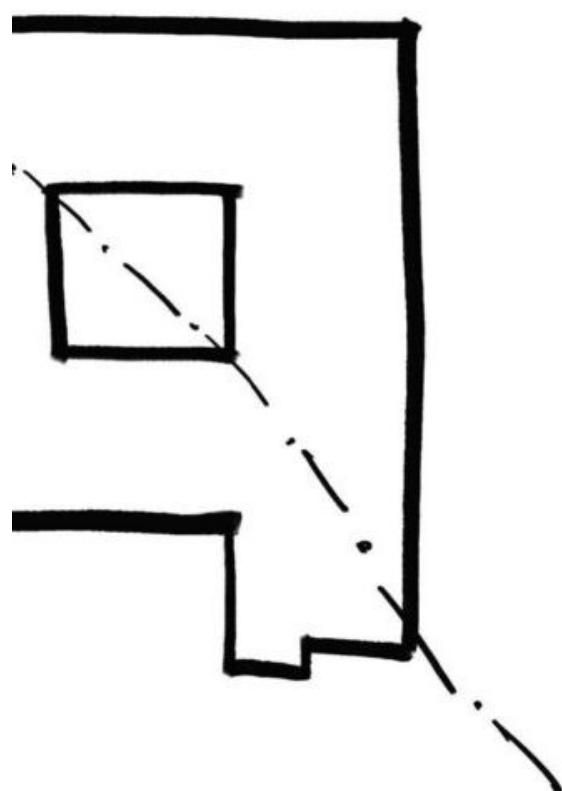


odclonění zahrady od přilehlého panelové

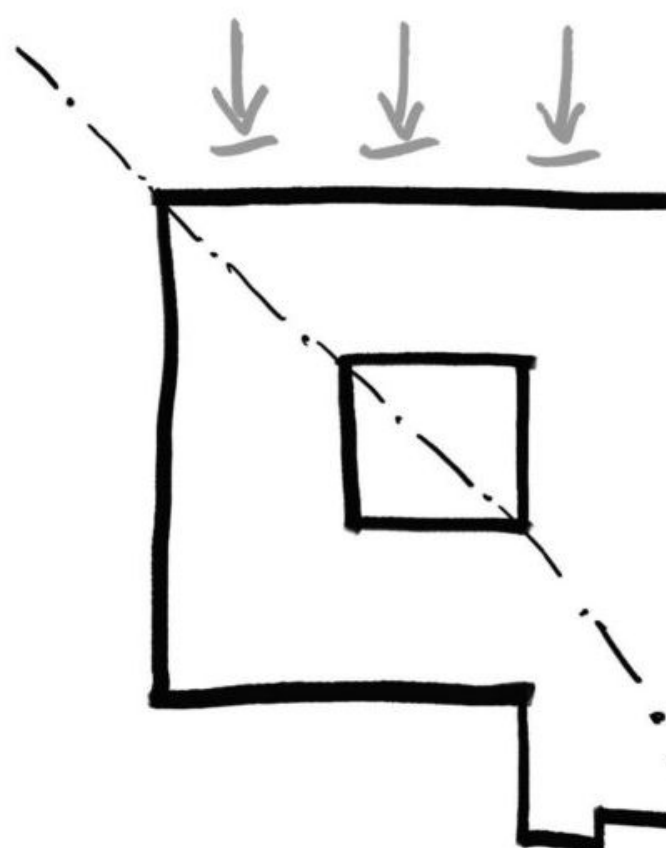


uzavření hmoty okolo atria

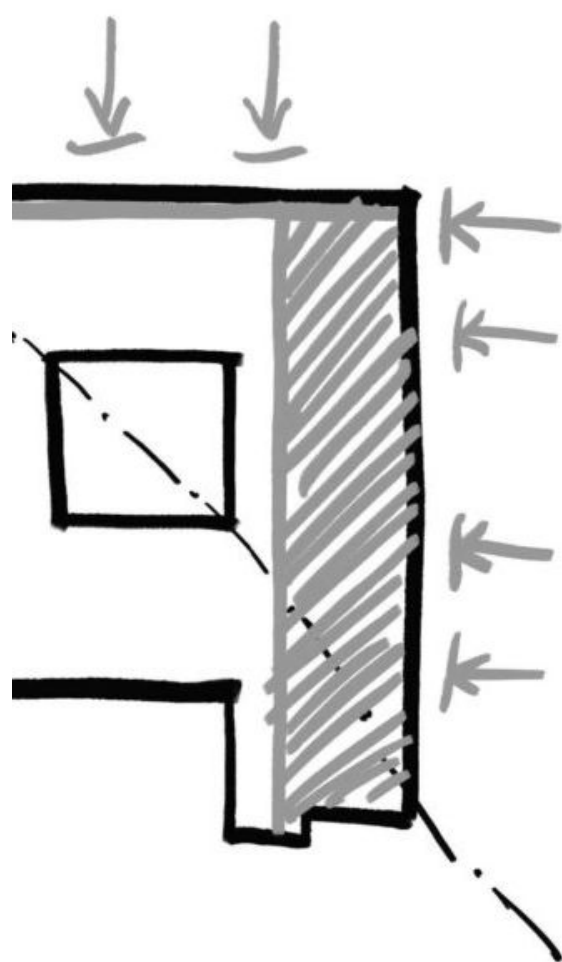




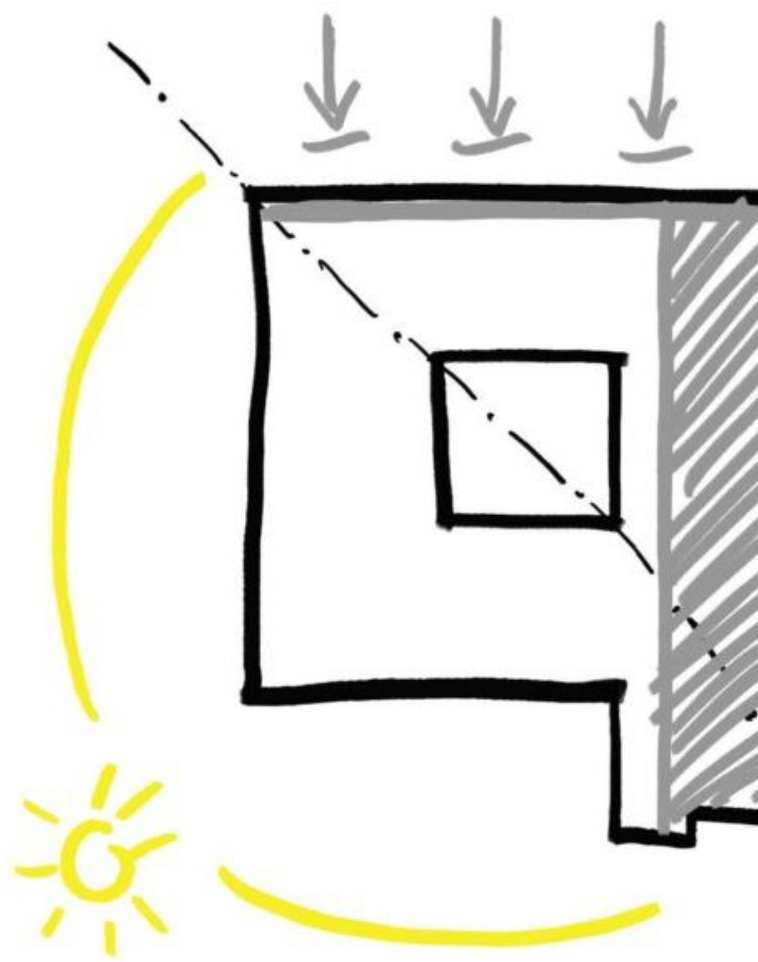
rozdělení hmoty na 2 části



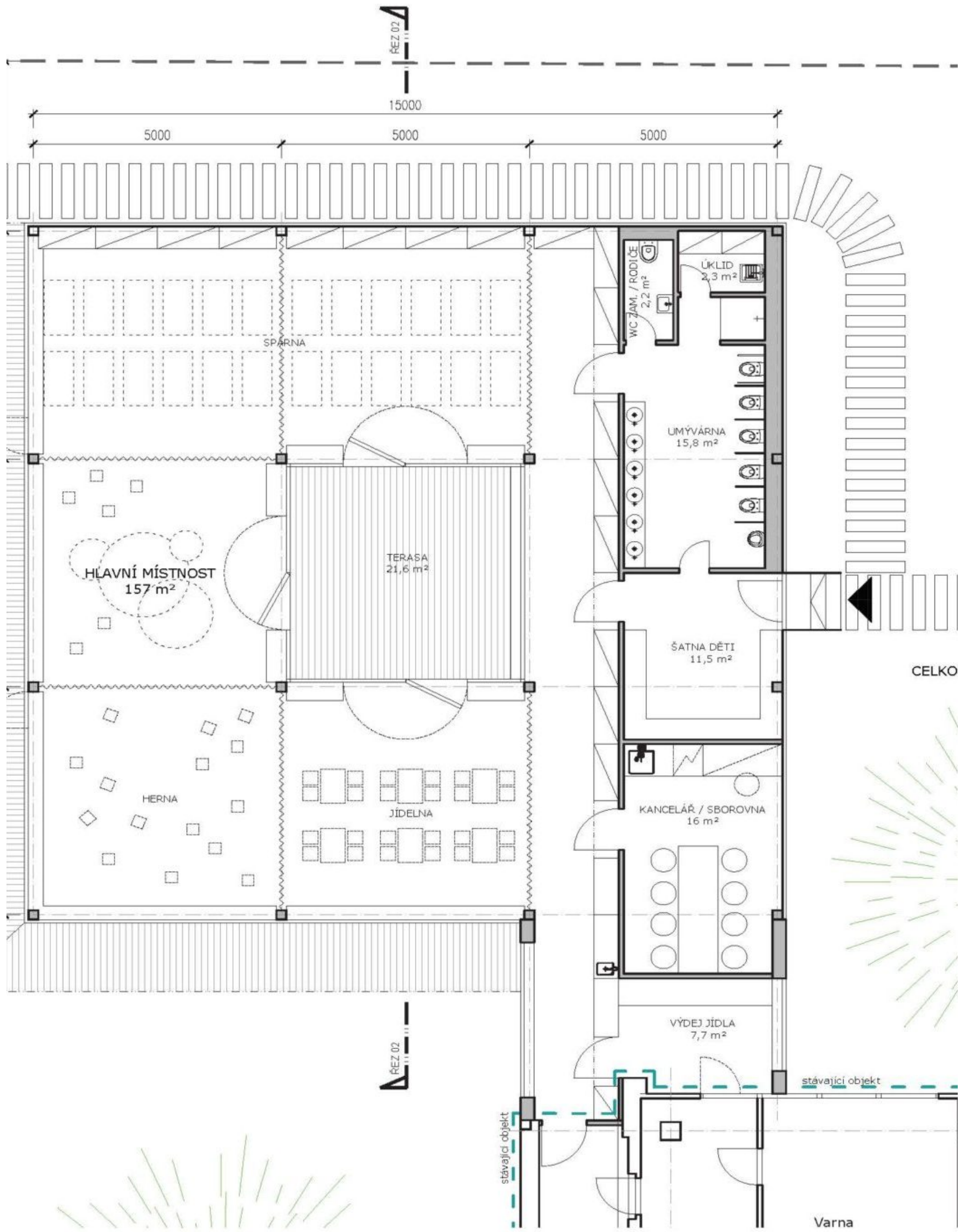
odclonění od technického dvora

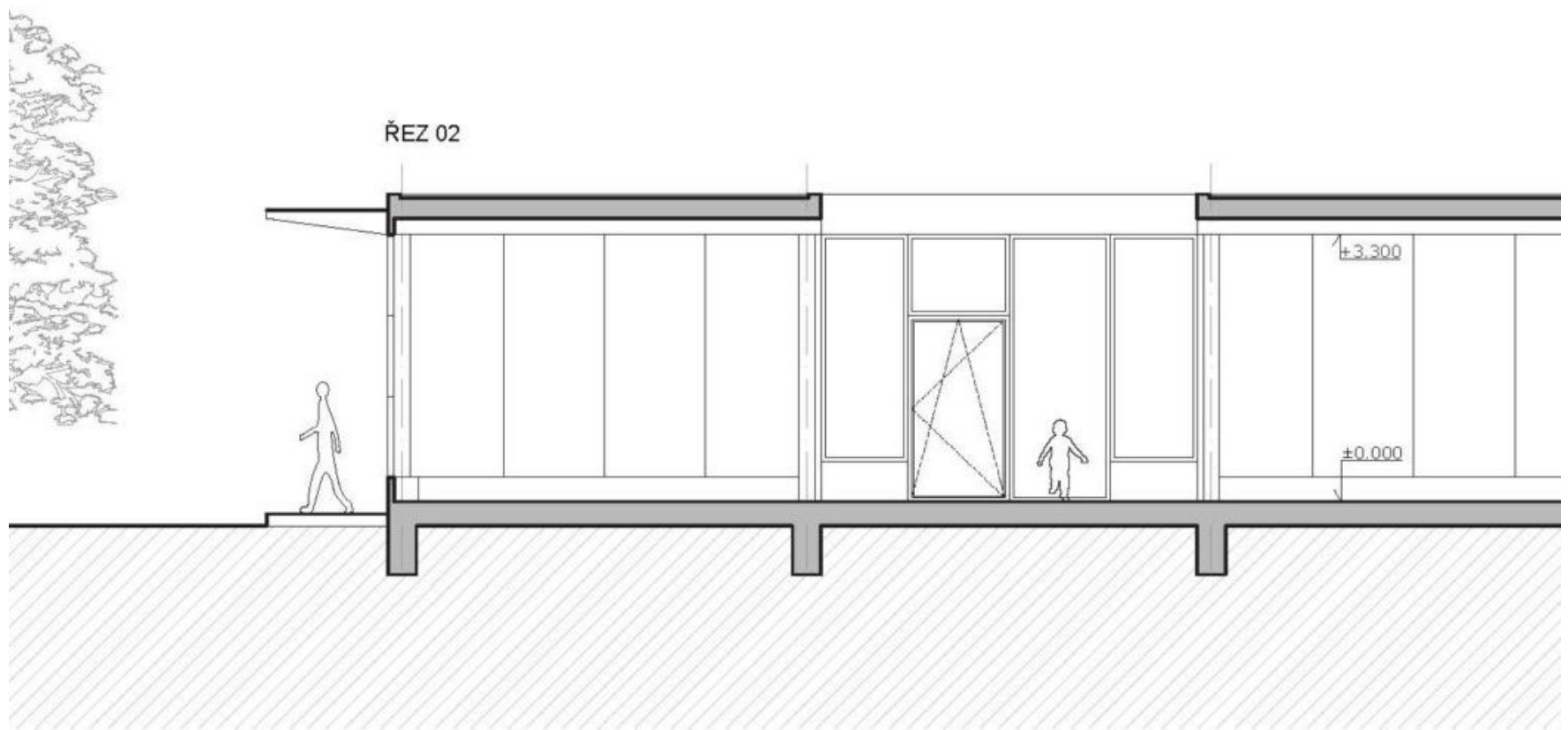
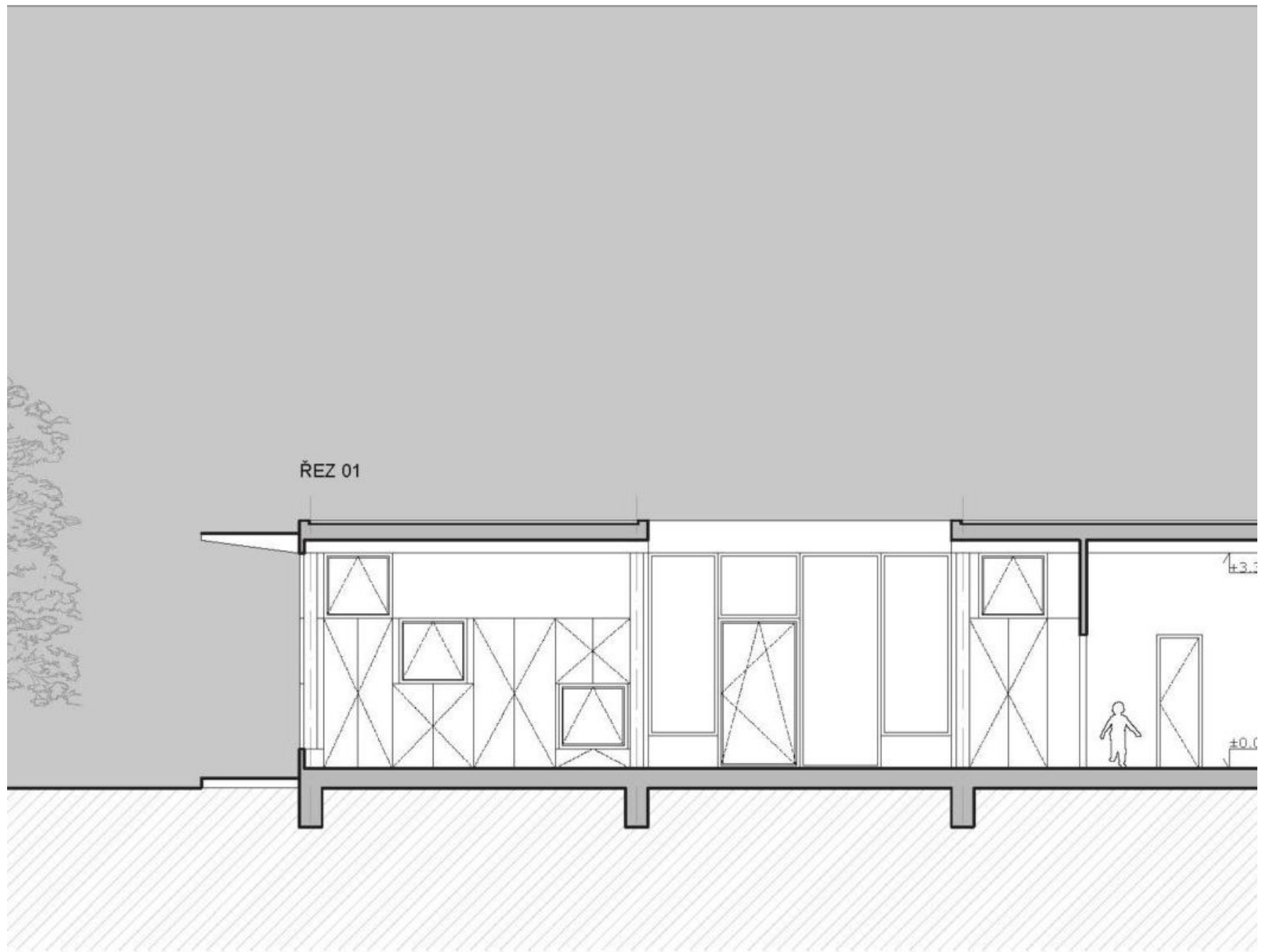


umístění technického zázemí a vestavěných skříní



otevření třídy pr









du



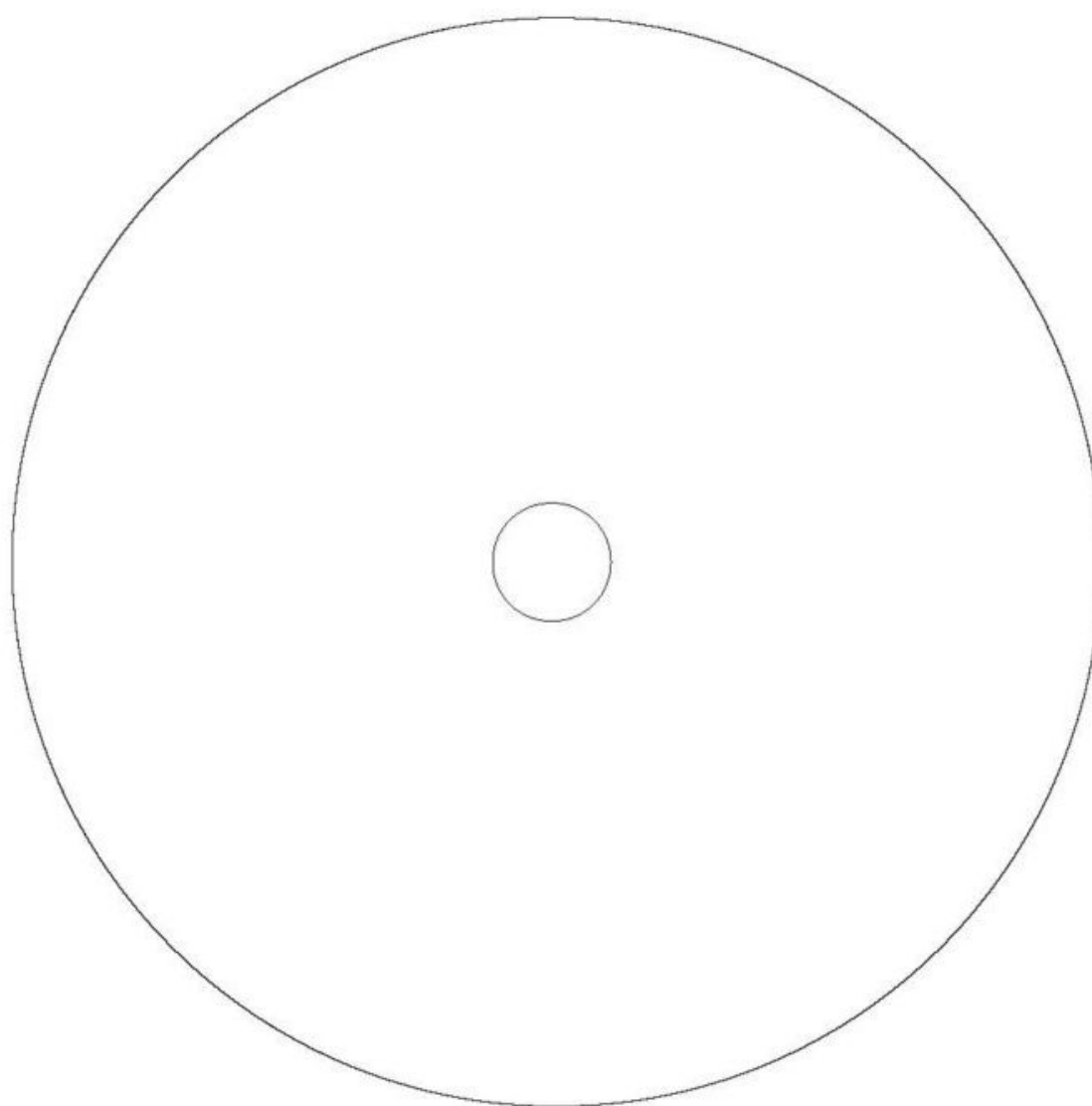






obsah CD:

studie v tiskové kvalitě a v kvalitě na posílání e-mailem
prostorové zobrazení objektů
výkresová dokumentace



City Upgrade s.r.o. září 2018

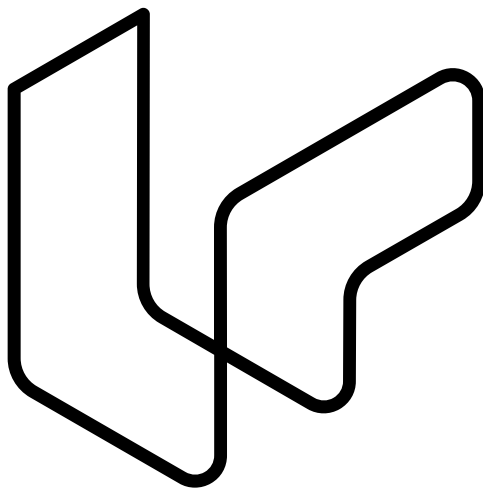
Ing. arch. Ivo Pavlík
Ing. arch. Lucie Kadrmanová Chytilová
Ing. arch. Vratislav Ansorge
Ing. arch. Pavla Hradilová

tel.: +420 739 629 051, +420 739 415 901 email: kontakt@cityupgrade.cz web: www.cityupgrade.cz

Studie přístavby školky

On-line verze:

<https://velenice.cityupgrade.cz>



City Upgrade
