

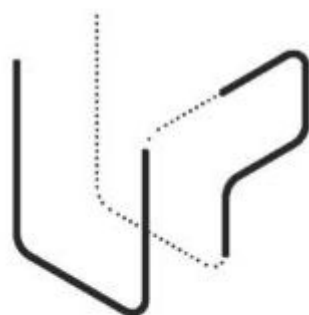
# PARK MODERNÍCH SPORTŮ



---

## Obsah

# Studie



**České Velenice**  
**Studie volnočasového hřiště moderních sportů**

CityUpgrade s.r.o. 02/2020

Obsah:

- 04. situace širších vztahů
- 05. situace napojení na cyklotrasu
- 06. situace stávajícího stavu
- 07. situace se sítěmi
- 08. situace návrh
- 09. axonometrie území
- 10 - 12. lesopark s náletovou zelení
- 13 - 16. palouk
- 17 - 22. zázemí
- 23.-24. Sprejovací stěna
- 19. stěna na sprejování
- 25 - 27. singletrail, pumptrack
- 28. autoři studie

sti města České Velenice v těsném sousedství  
ál vodárny je neudržovaný porost, v místě se  
ze z ulice Trocnovská. V přední části pozemku  
nou a suti. Na pozemku se dále nachází tři vrty  
isti náletové zeleně je odebírána voda, pro účel

u skupinu teenagerů, kteří by zde po skončení  
odehrávat jsou workout, parkour, pumptrack,  
atech. Dále by mělo jít o setkávání generací -  
pro aktivity kamarádů "sportovců" ať už krytá

dná se tedy pouze o uzavřený areál pro jednu  
/ obyvatele. Tuto cestu napojujeme na stávající  
ch níže.

ctěrá navazuje na hlavní komunikační třídu Čsl.  
i, kde se nachází v současnosti rozparcelované  
9/12, které jsou v majetku obce. V současnosti  
uže pro pěší a cyklisty.

parkoviště a z ulice Trocnovské jsou navrženy  
jící areál se školou a ulicí Družstevní. Druhý -  
sloužit jako jednoduchá "překážková" dráha pro  
místních kreativců.

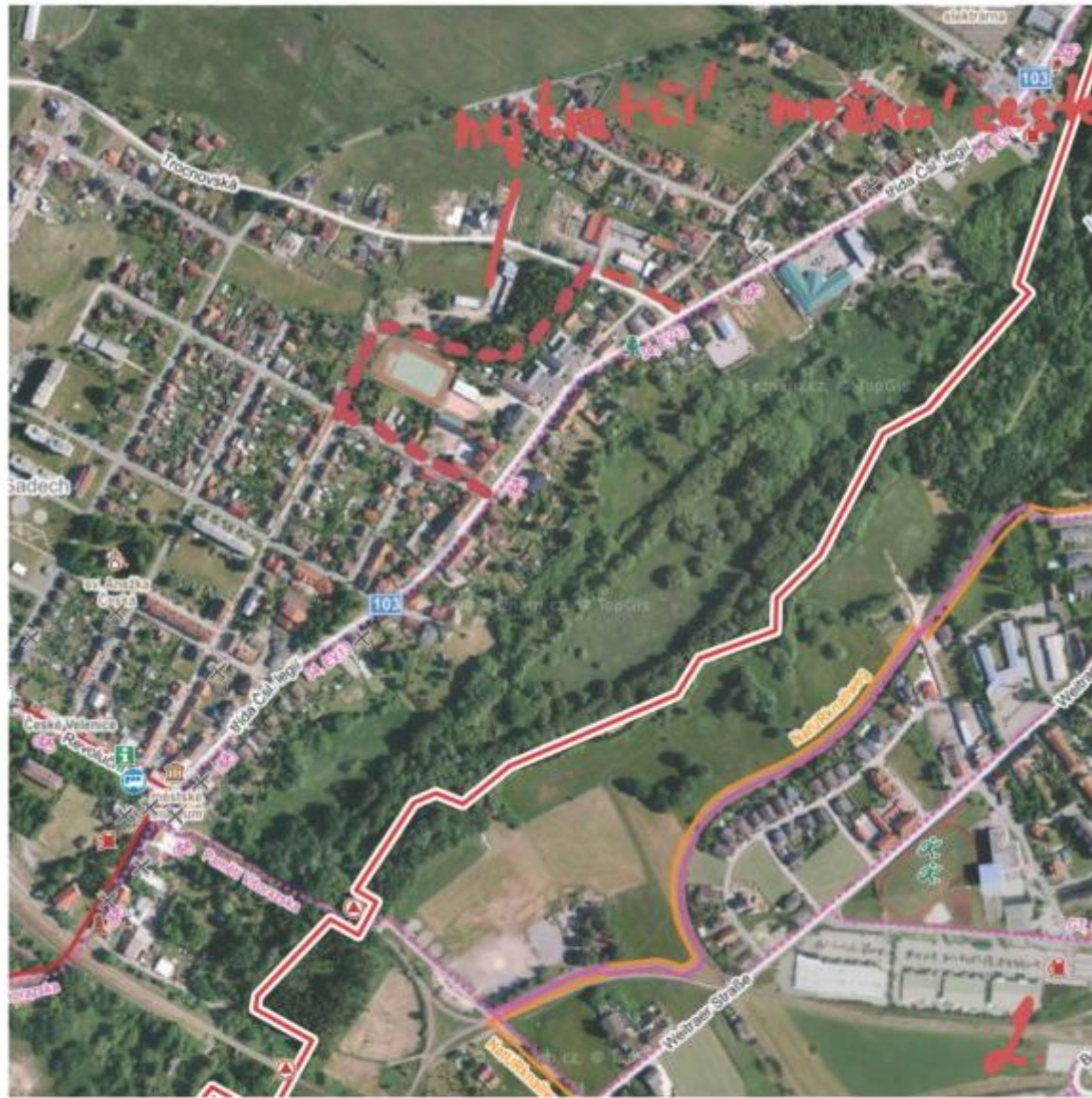
ii krajiny tvoří zejména rozvrstvené haldy suti.  
mita i akustická ochrana vůči okolní zástavbě.  
ty v areálu. Dále umožňuje výhledy na areál z  
lá krajina tak, ostatně jako ta přirozená, vytváří  
áteři hlavní stezky. Návrhy aktivit, uvedené v  
itně právě cílová skupina školních dětí si ráda  
li, jakou aktivitu mají v jakém místě dělat.

příhraničí s Rakouskem. Celý areál by pak měl  
a zároveň by mohl být místem pro připomenutí

určená pro pěší a druhá určená pro cyklisty. K

akter (roury, pražce, apod.). Chybět nebudou





02/ NAPOJENÍ SKRZE ULICI DRUŽSTEVNÍ  
Zokružování. Nejkratší možné napojení. Snažší řešení majetkoprávních vztahů (pozemky jsou ve vlastnictví obce).

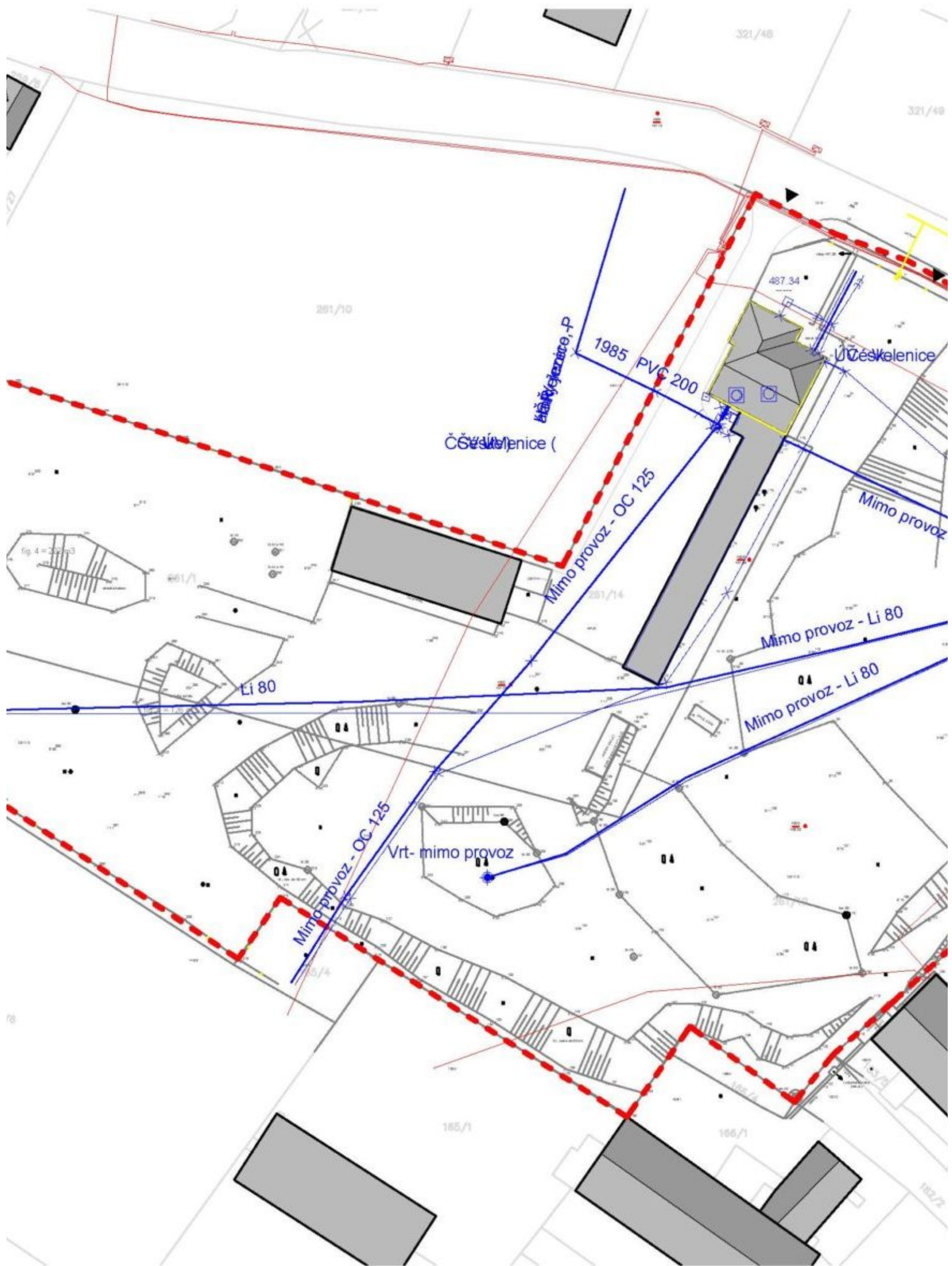
03/ NAPOJENÍ  
Toto napojení z se nachází jedi



STROMY STAVAJICÍ

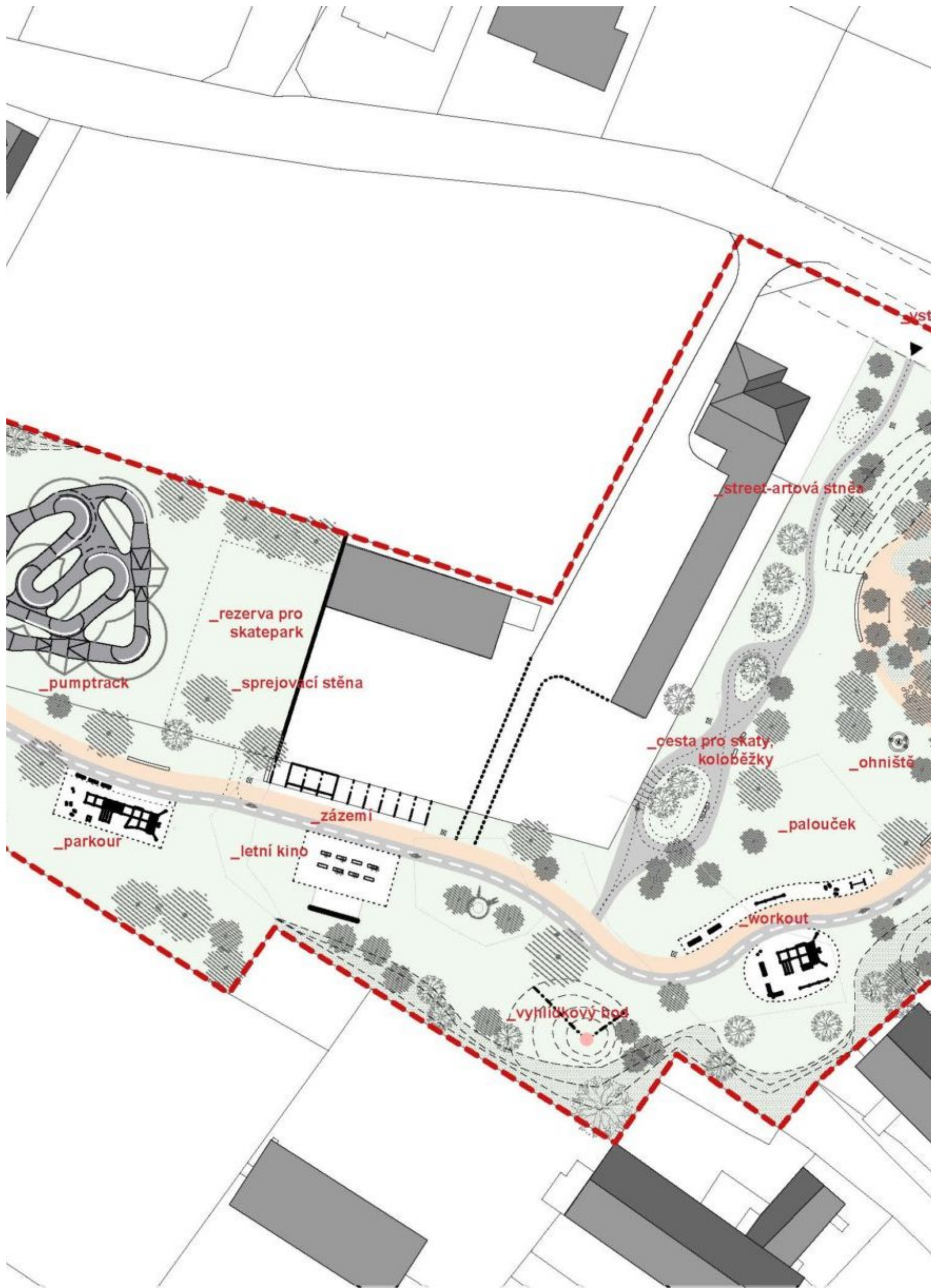


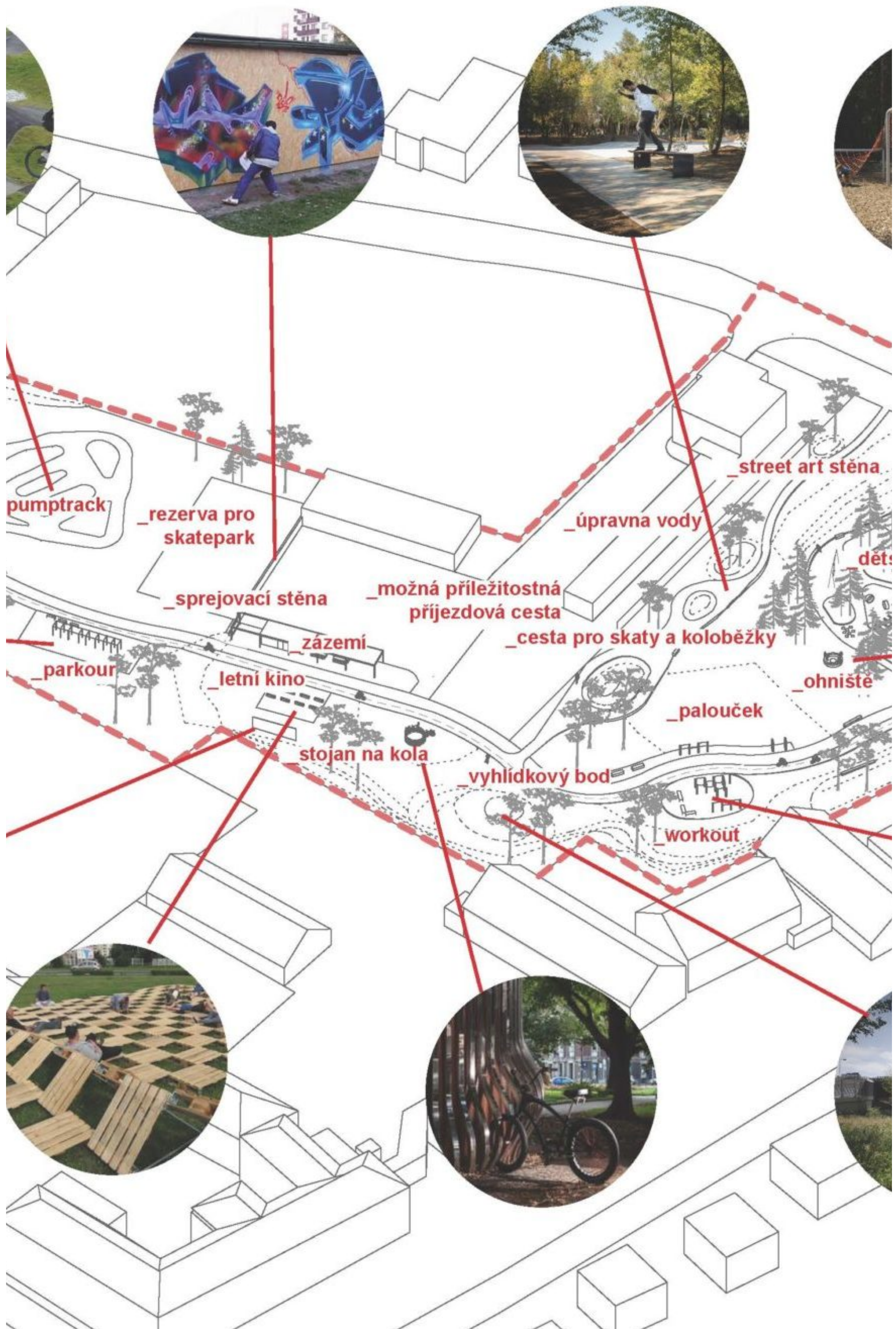
VSTUP/VJEZD



50

——— VODA  
 ——— FLYN  
 ——— ELEKTRO





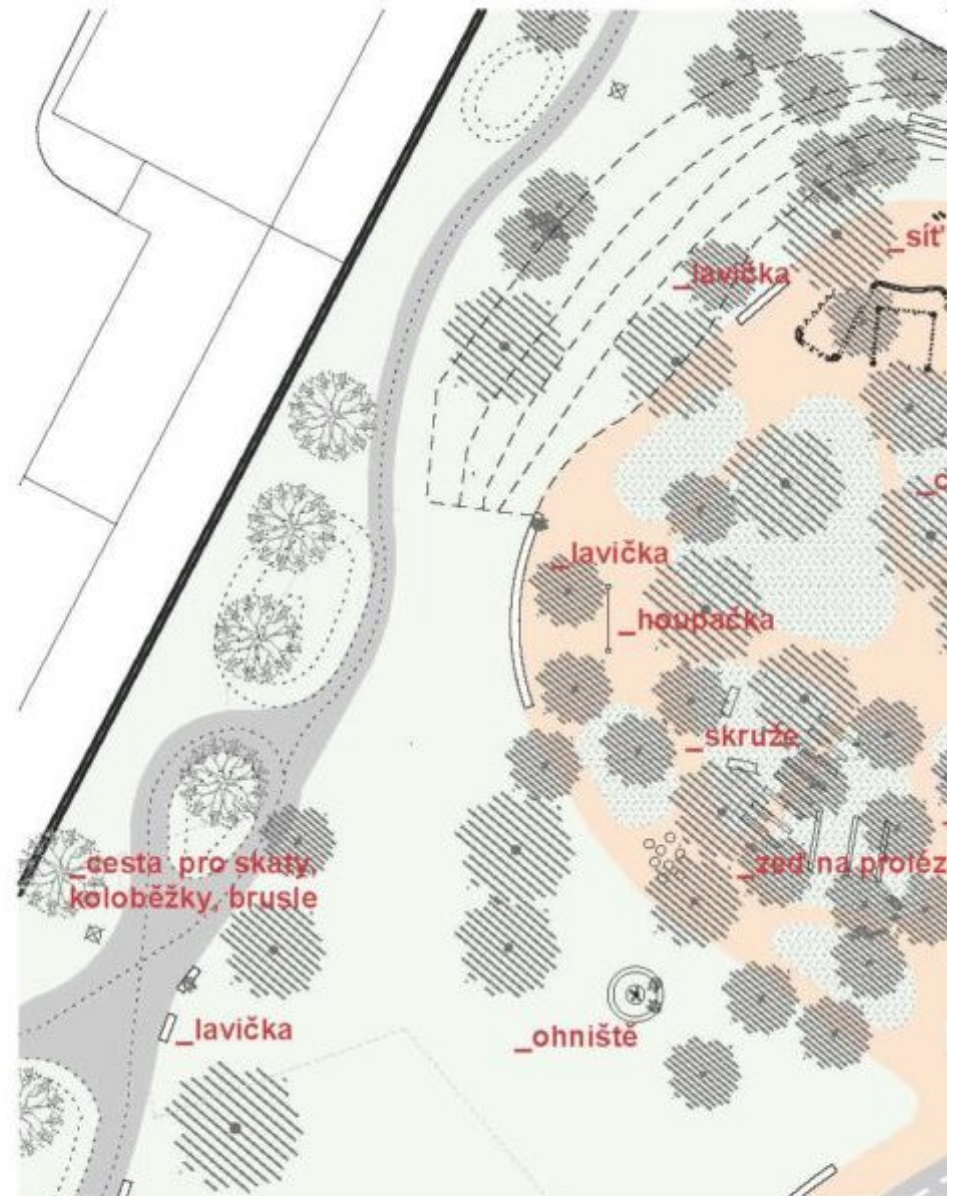
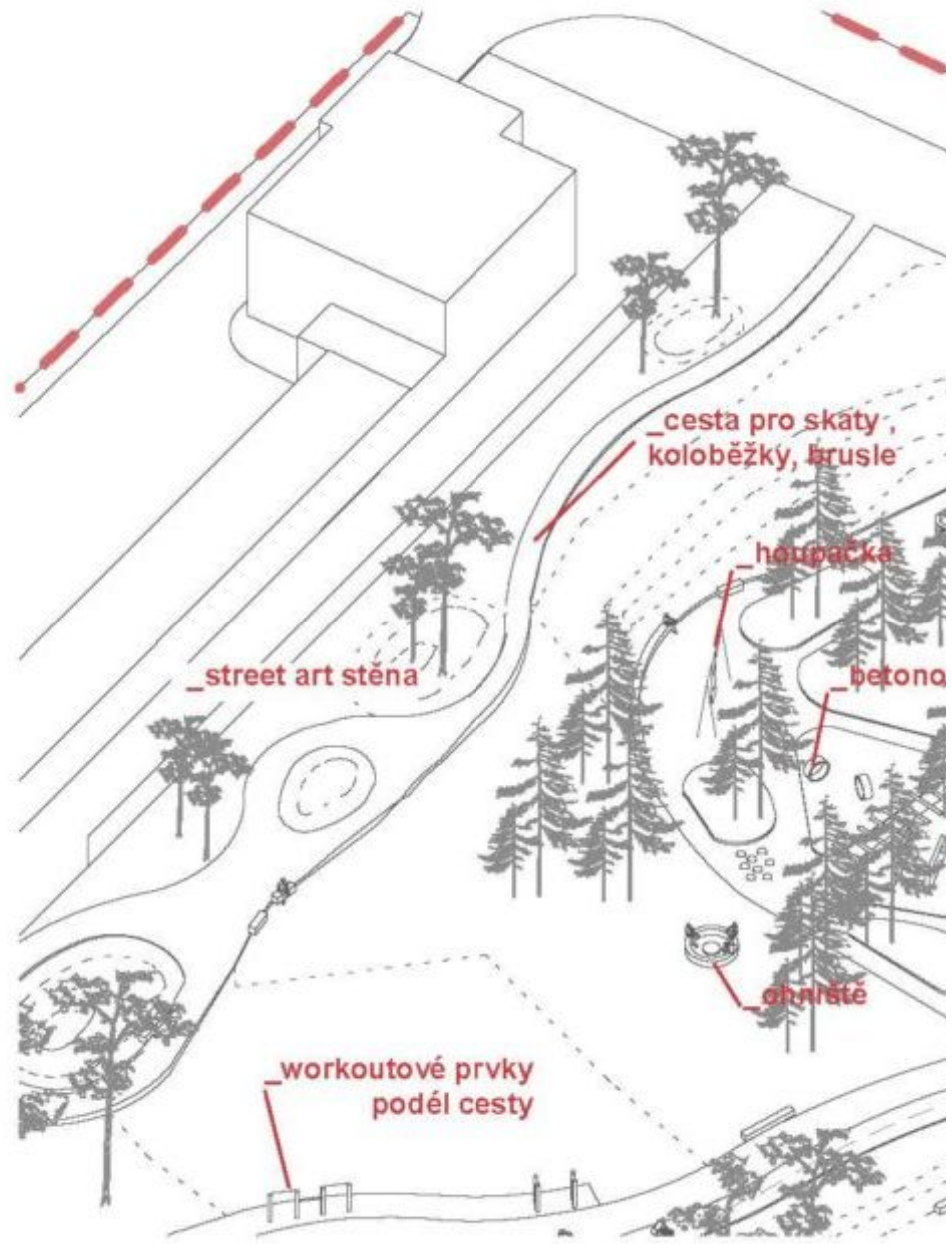
vznikne dětské hřiště přírodního charakteru. atky s dětmi, odpoledne děti z prvního stupně . Představujeme si, že navržené překážky a u uzavřenosti a stíněním vzrostlých stromů.



Skica dětského hřiště u vstupu do parku

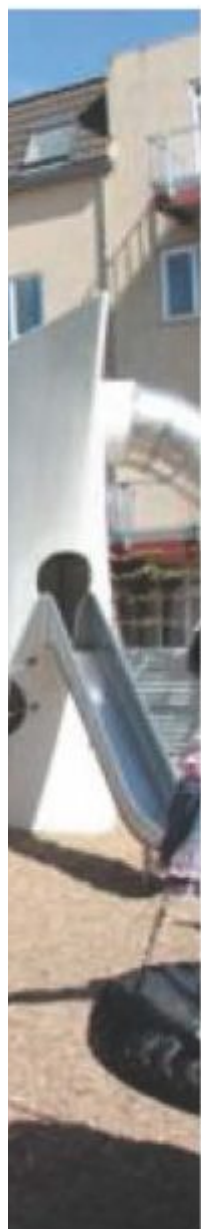


park Leopoldov, Slovensko





skica dětské hřiště s ohništěm a street art stěnou



tě Nizozemsko



park Leopoldov, Slovensko

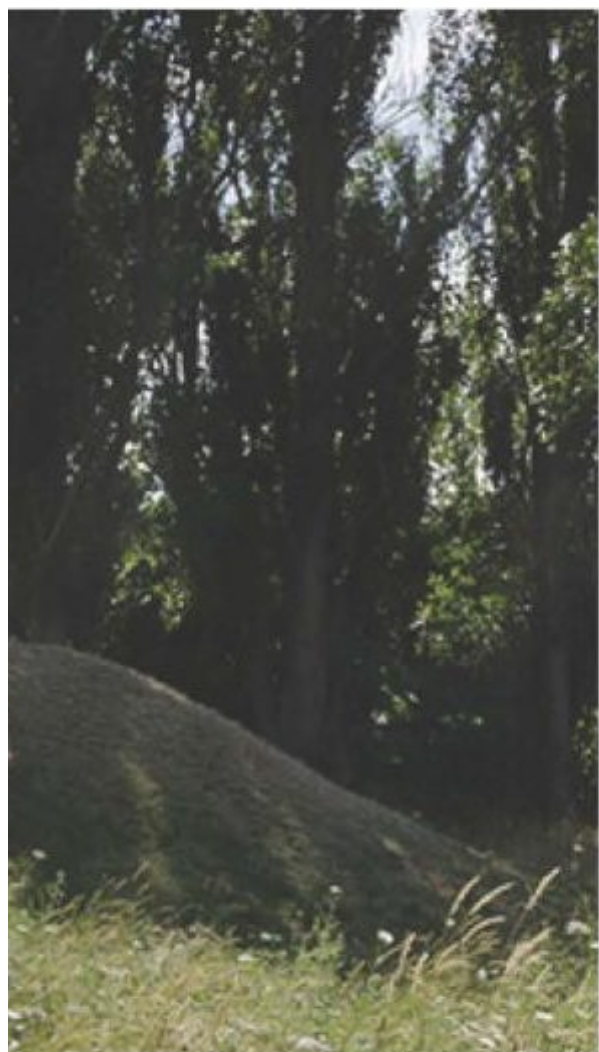




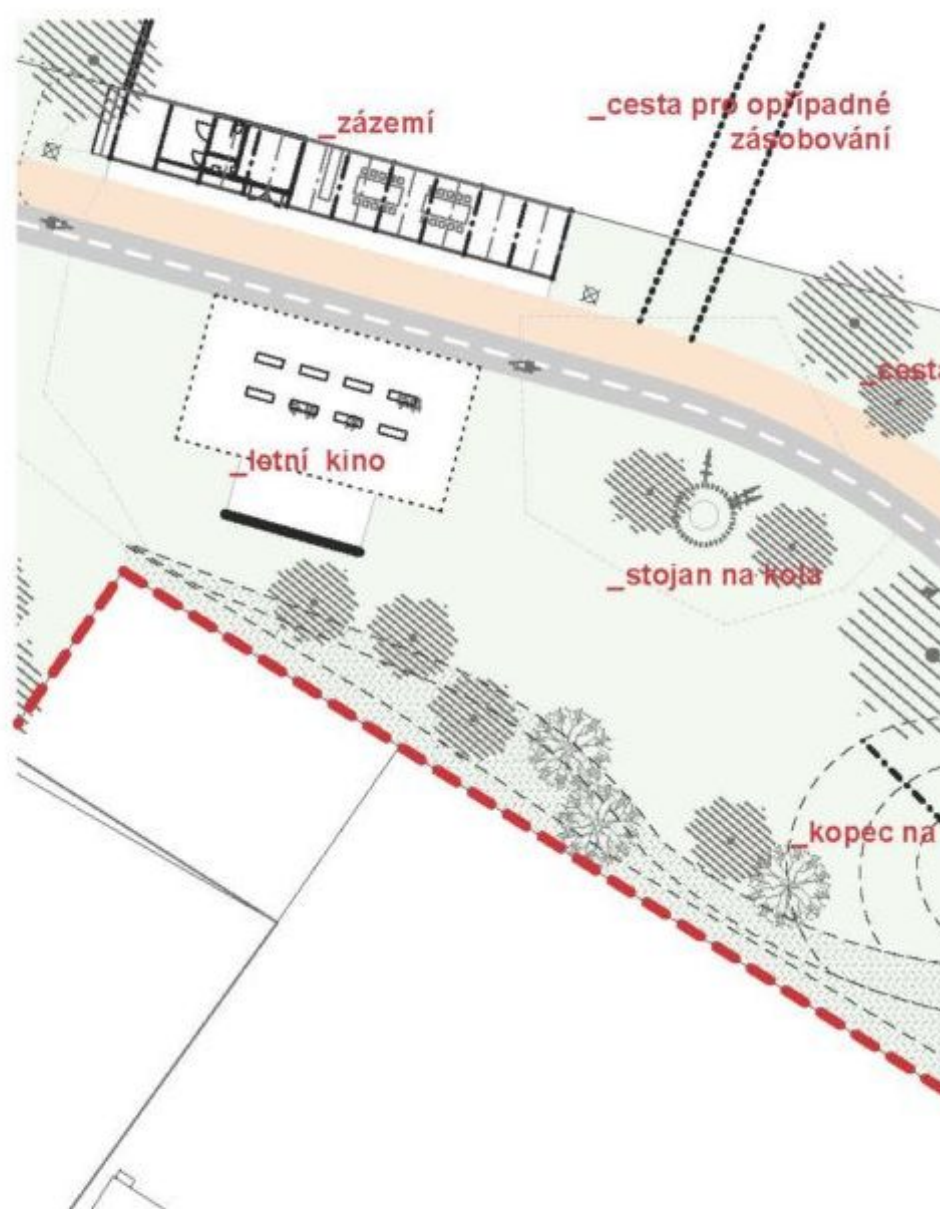
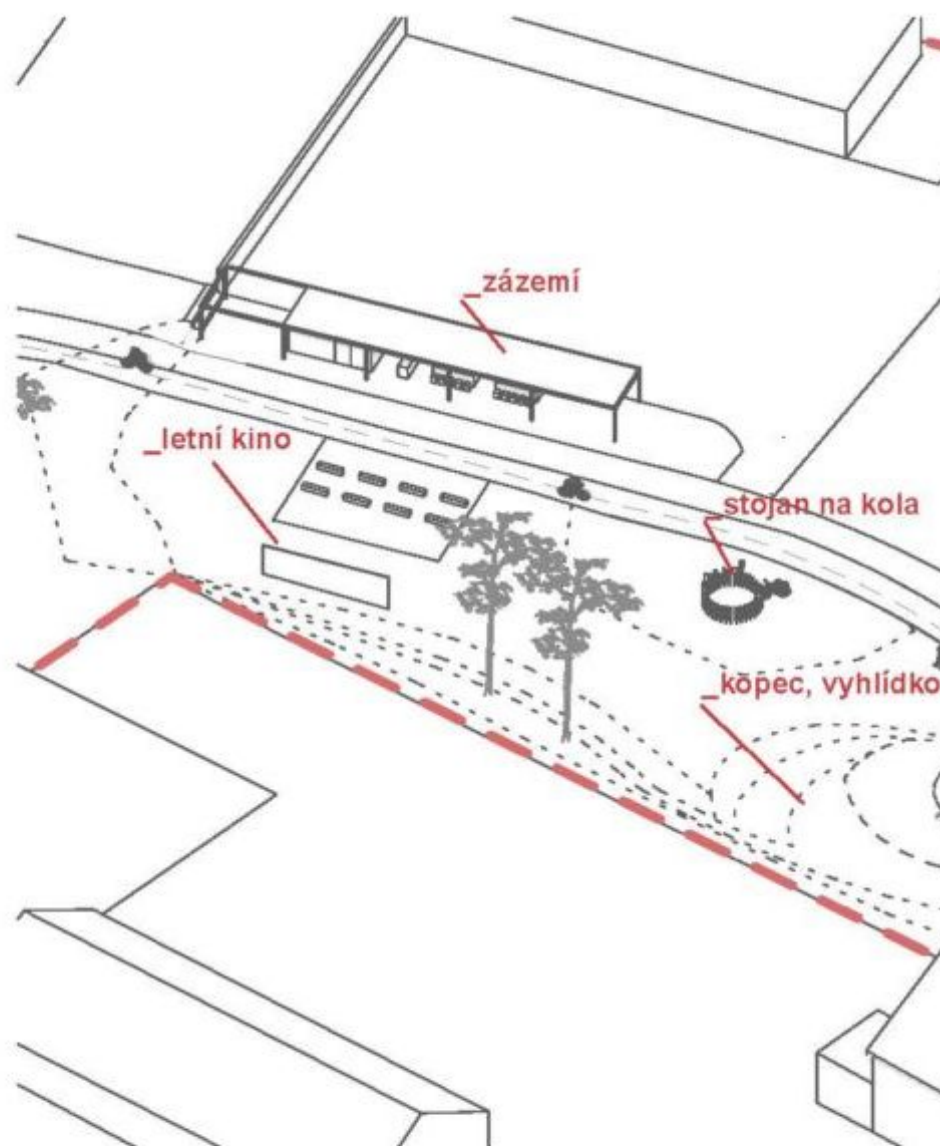
...m, házení si s talířem, hrání petanque nebo  
jednak jako vyhlídkový bod a zároveň v zimě

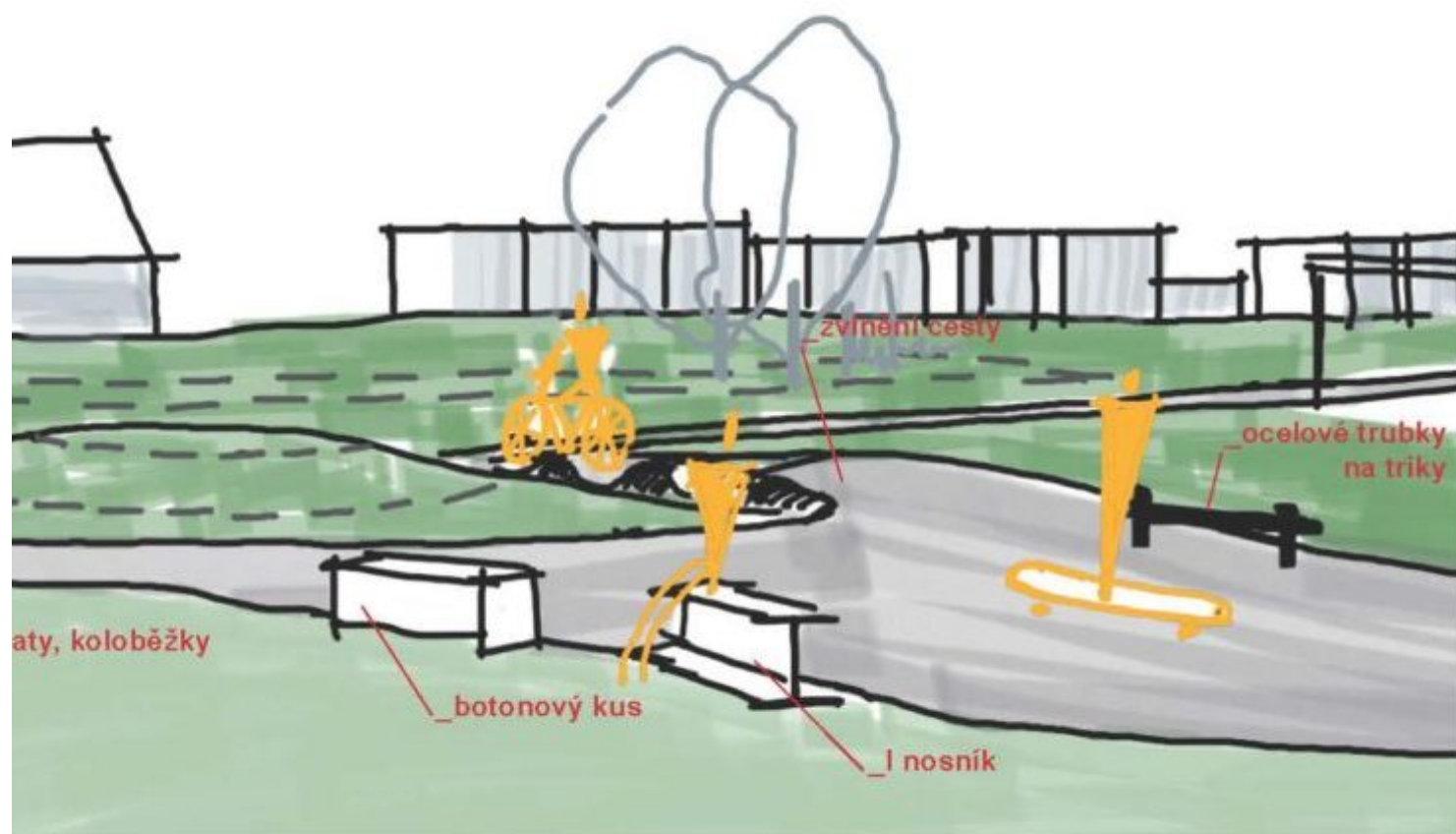


Skica pohled z druhého vstupu do parku

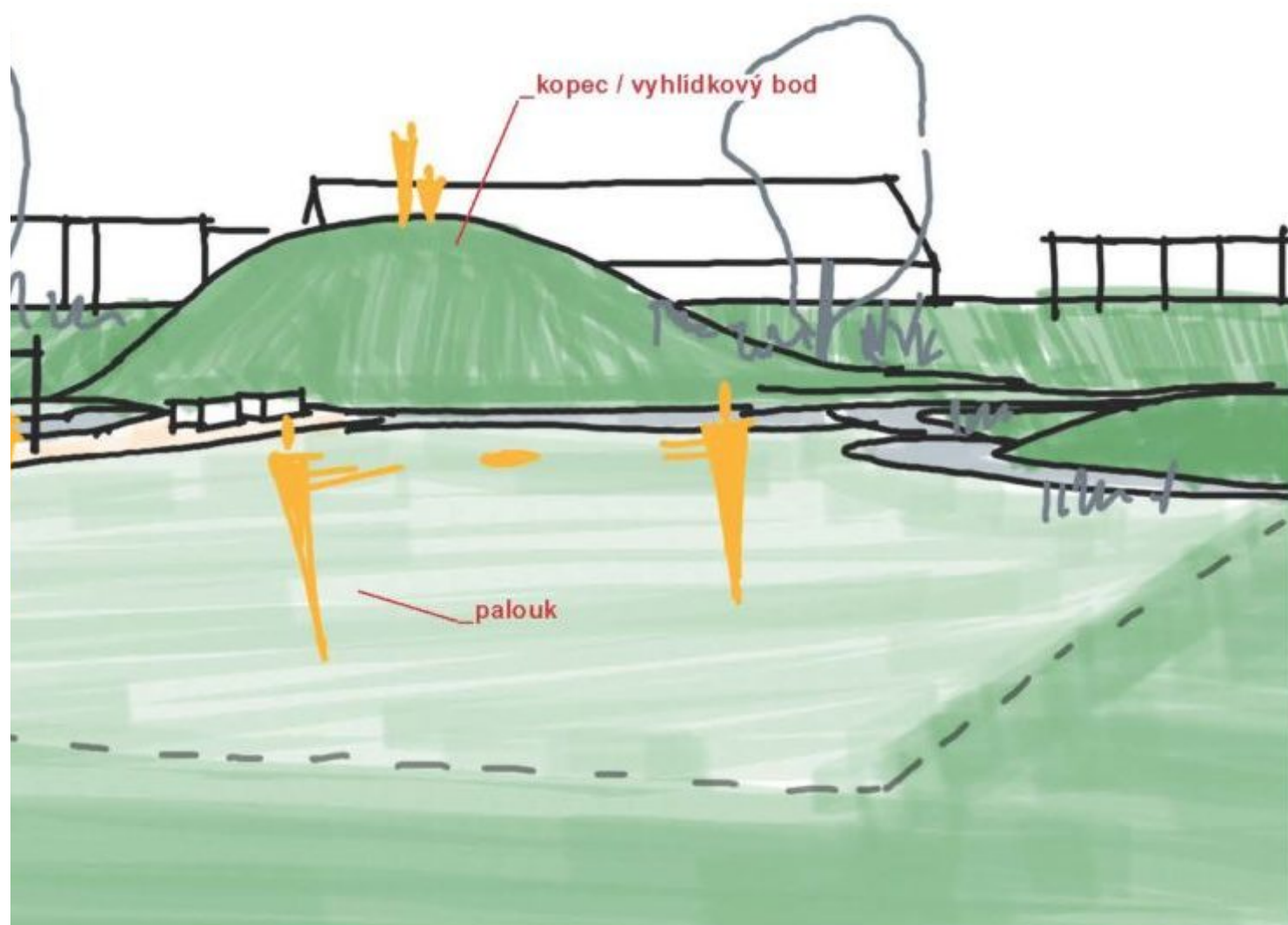


Inspirace kopec





skica cesta pro skaty a koloběžky



skica palouk





*Workout*



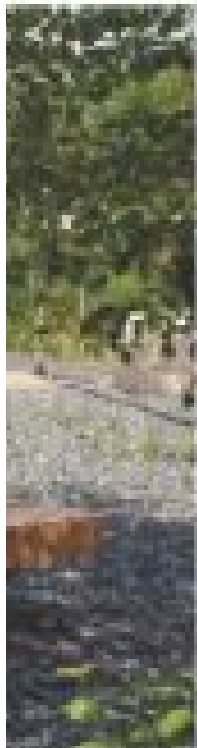
*Pohled z kopce směrem ke vstupu*



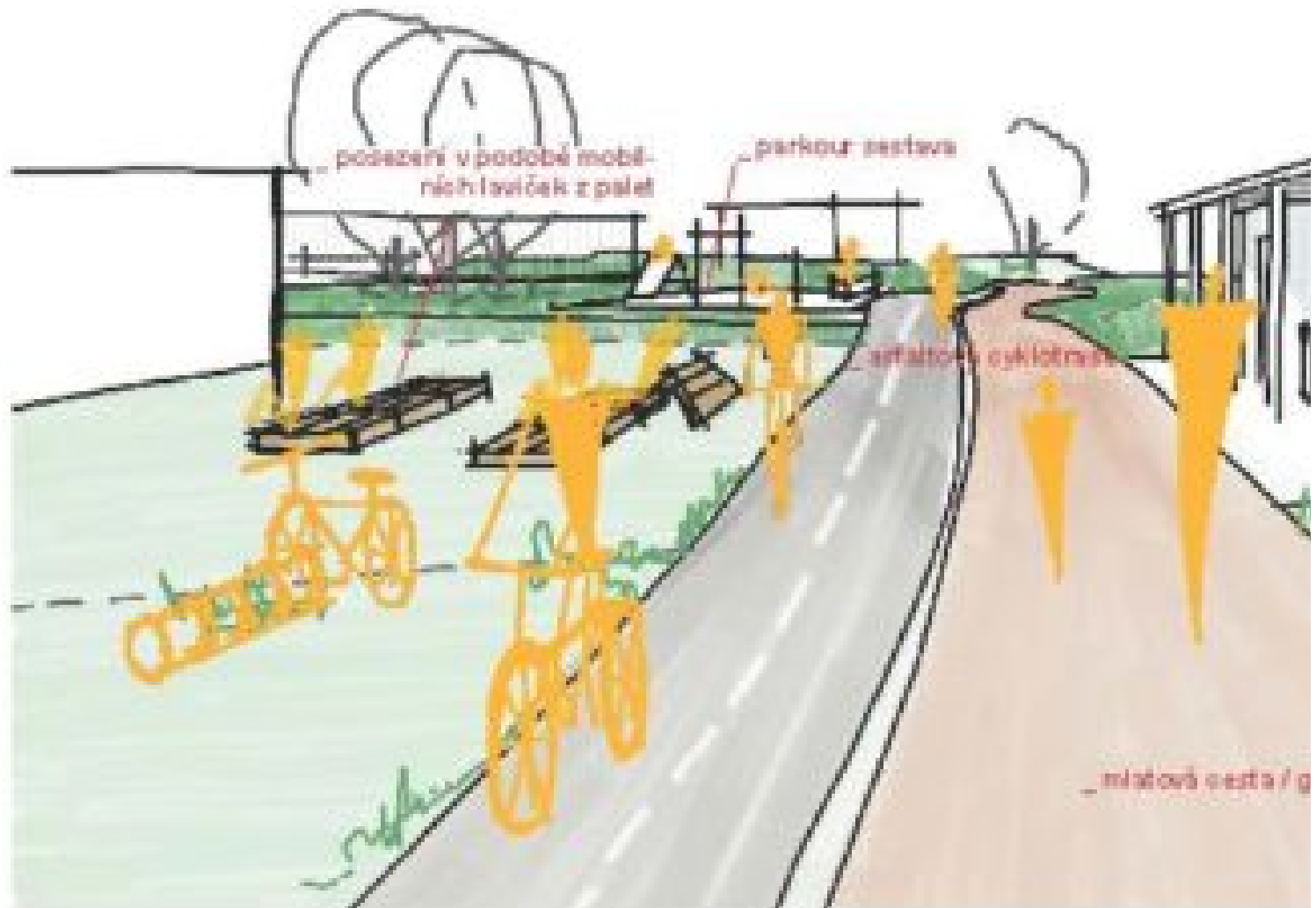


vyřeno jako  
 žes je vytvořit  
 areálu, pokud  
 o občerstvení  
 máni záhodě a  
 to ten atičieho

i přikávat nebo



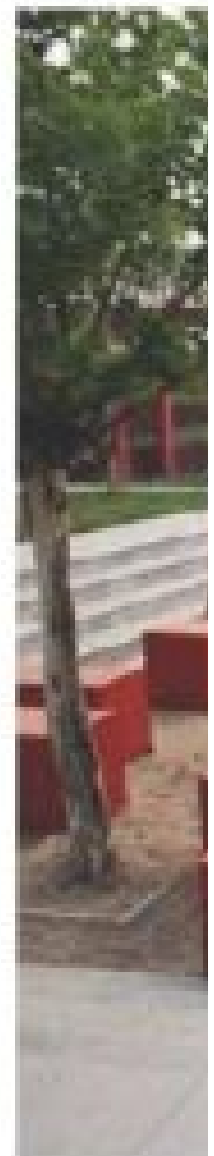
Ukremitin Park

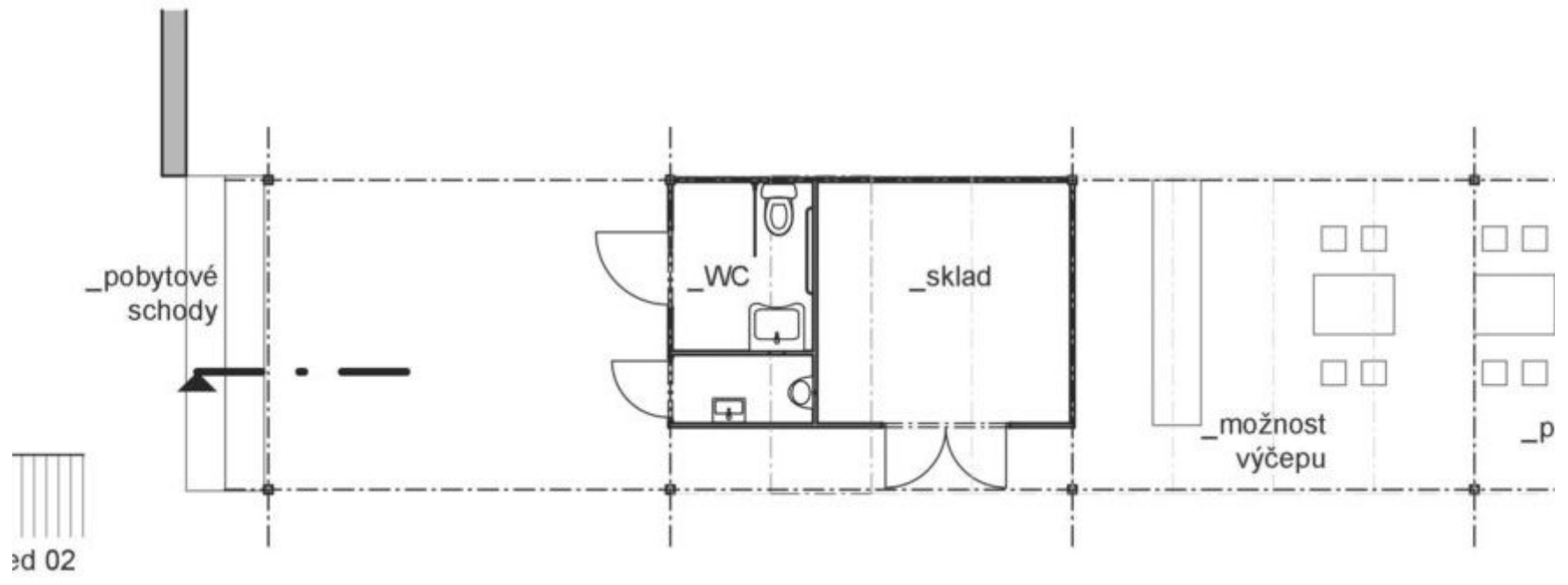


ky na sezení



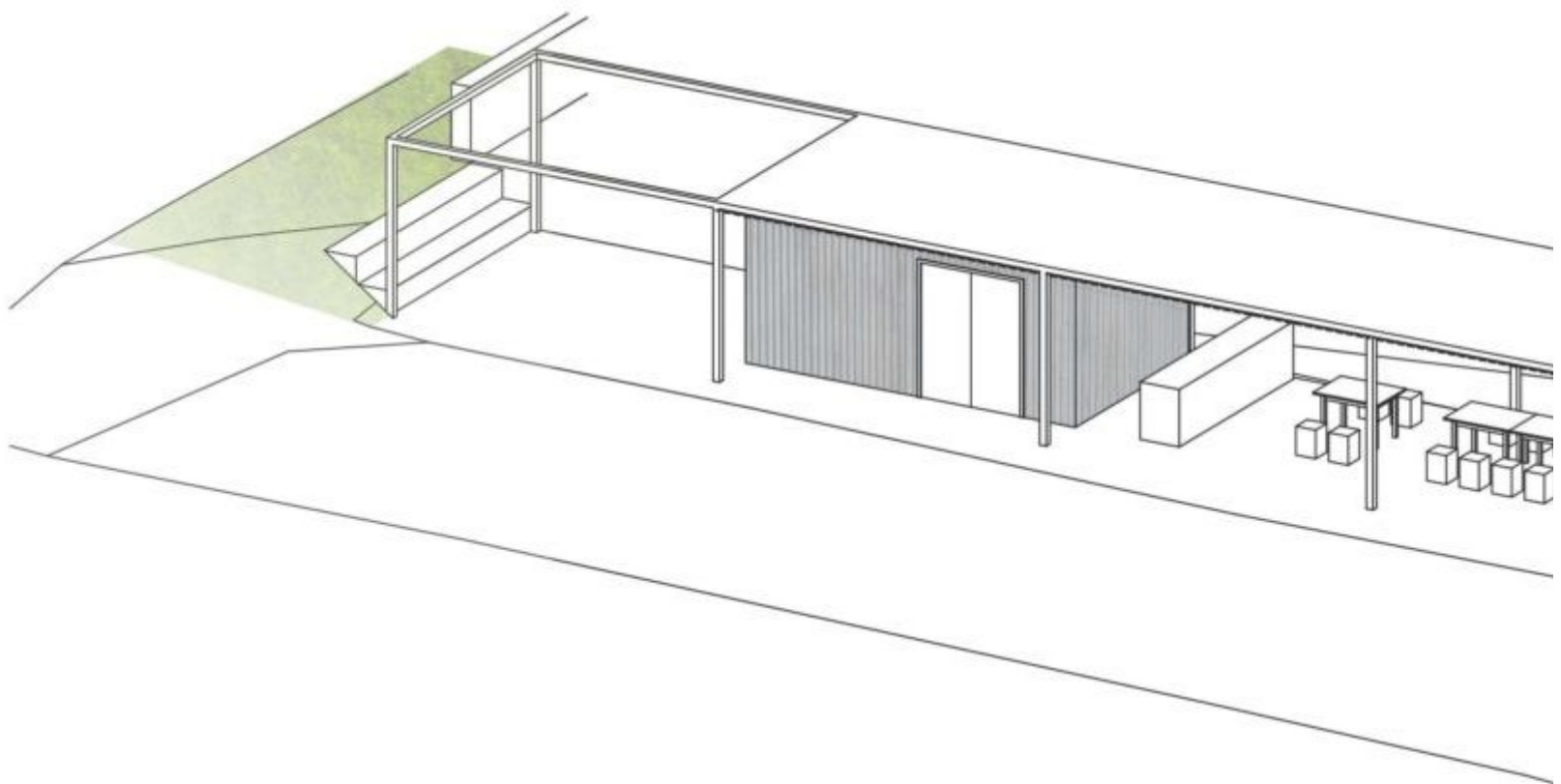
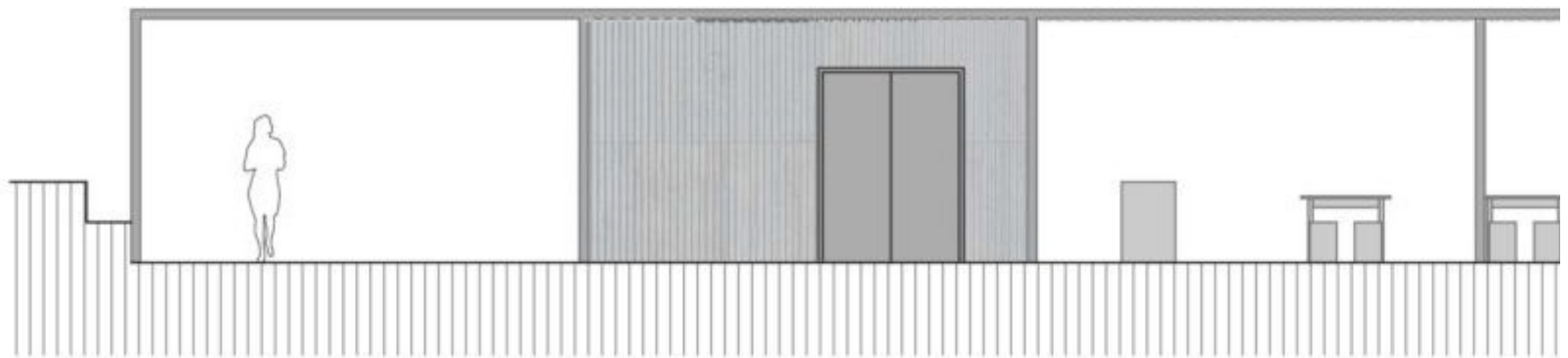
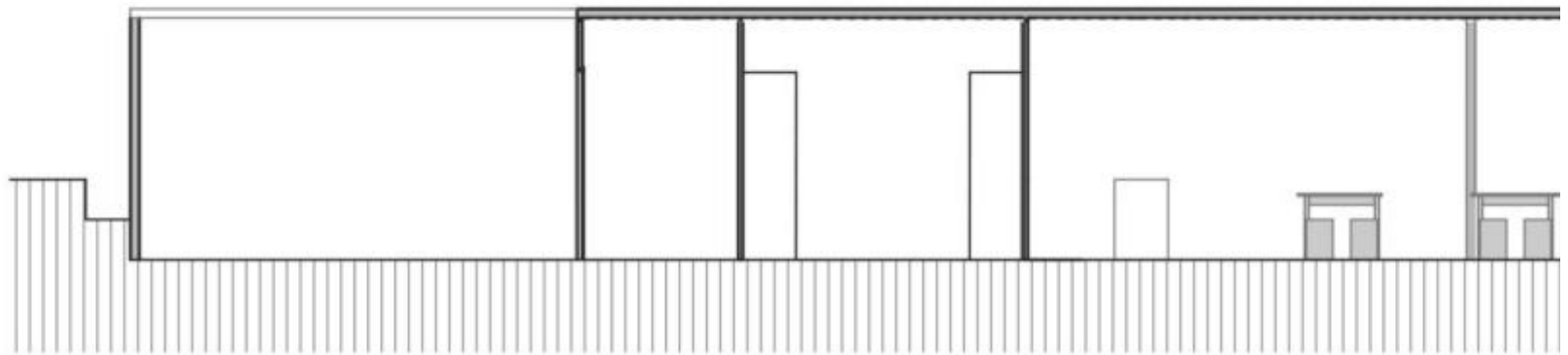
Urbanscapes 2012 v Padang Asteka, Petaling Jaya

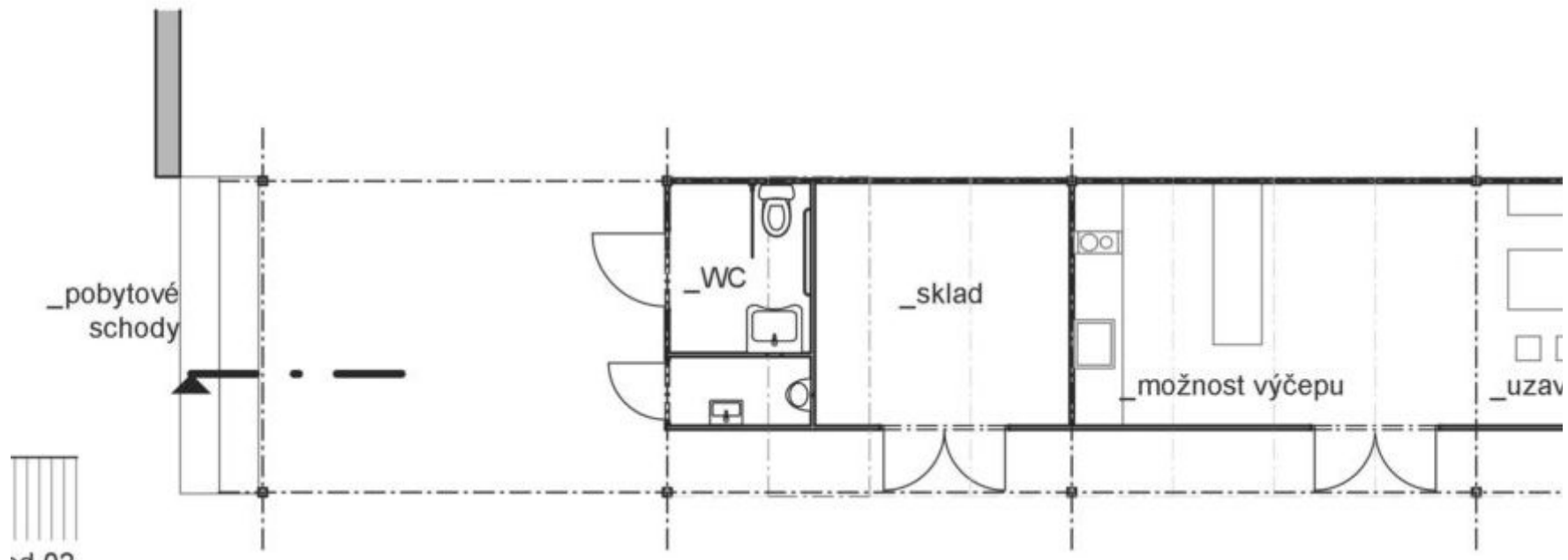




ožno  
C. V  
seze-

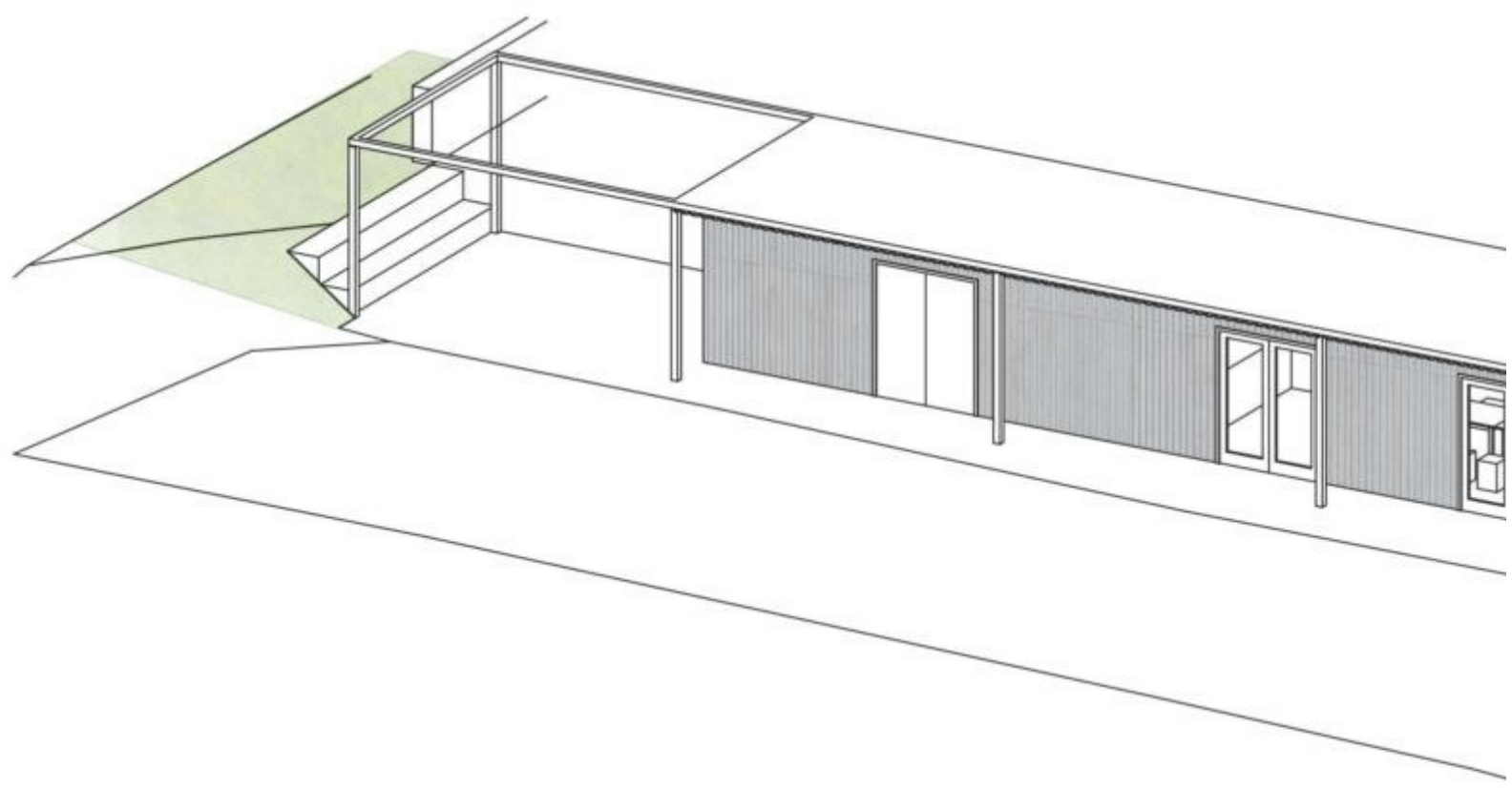
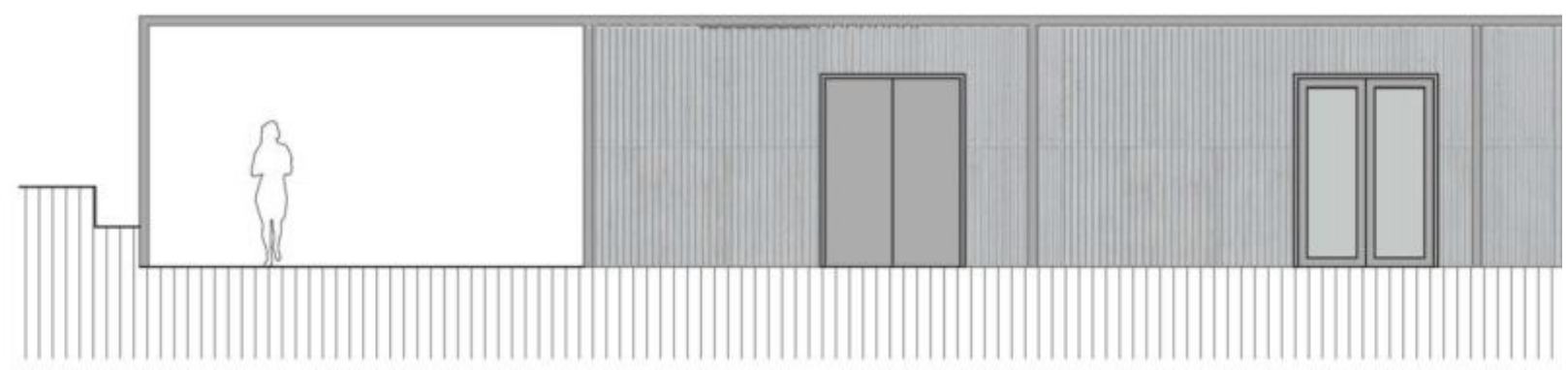
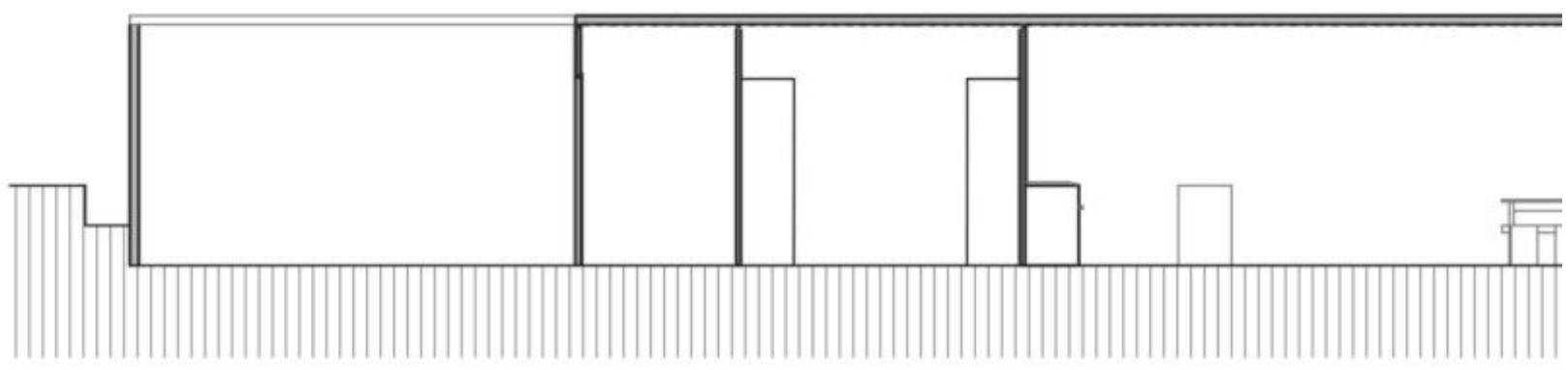
řešní  
bude

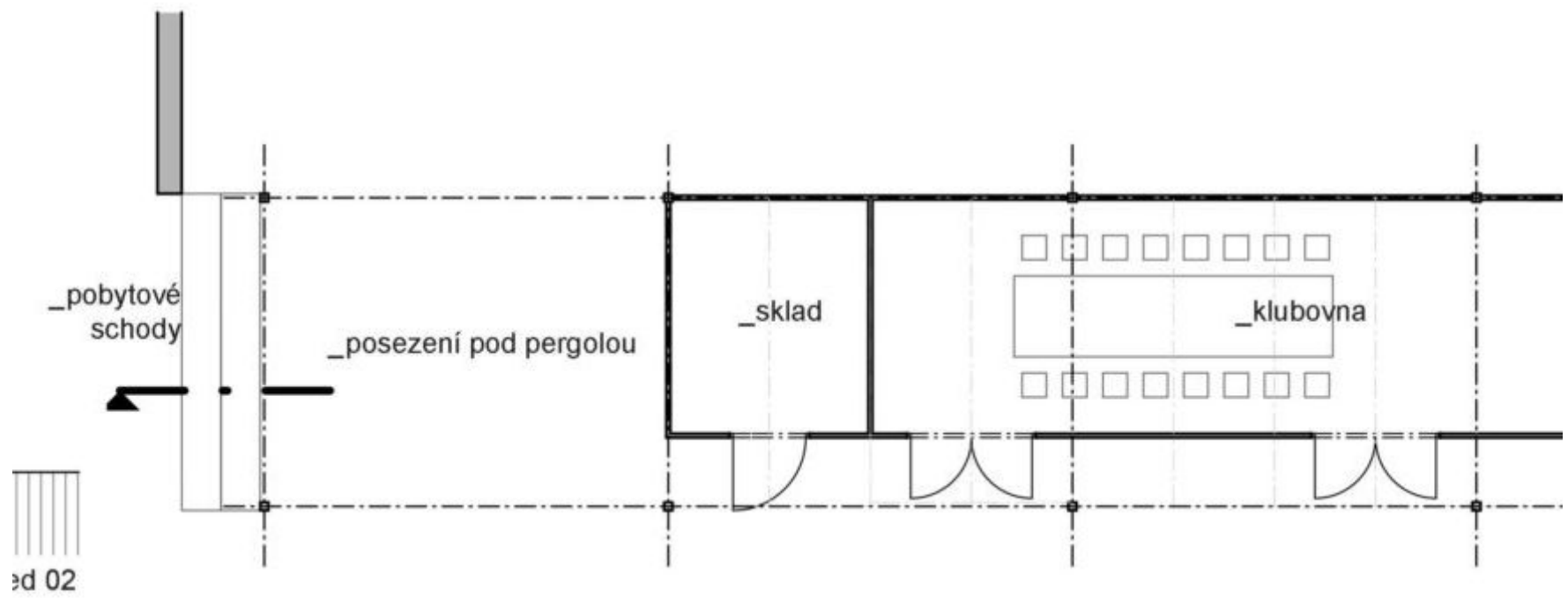




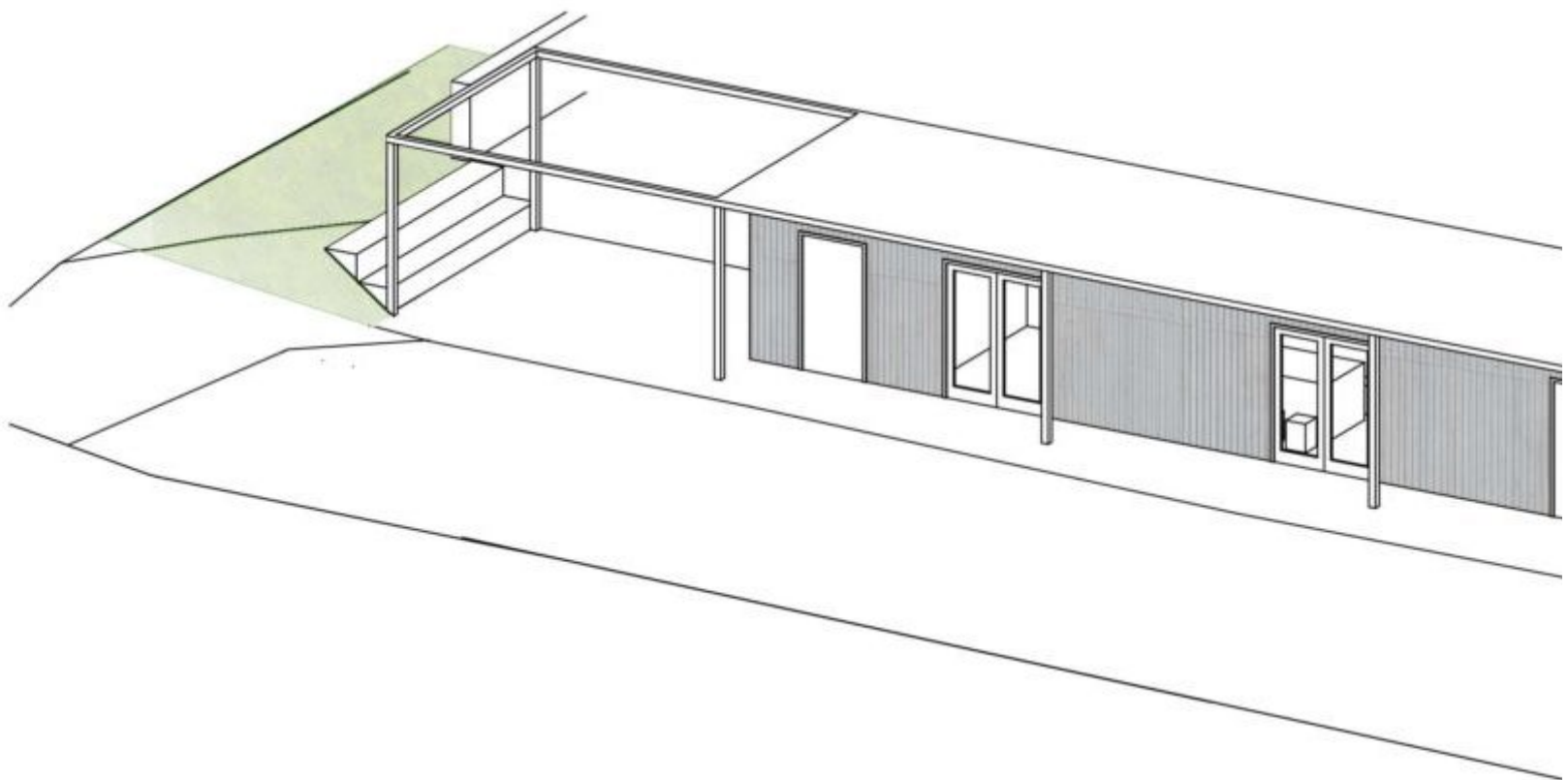
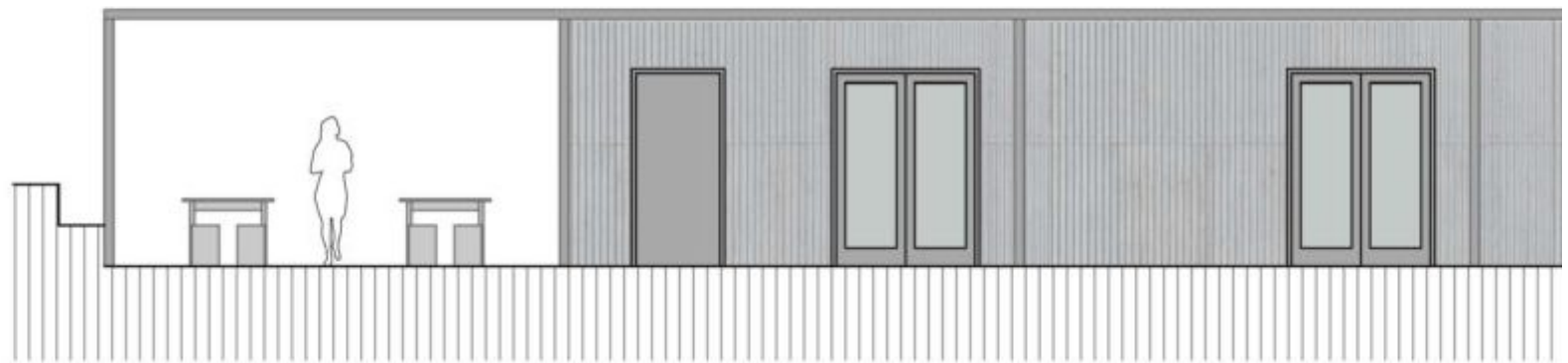
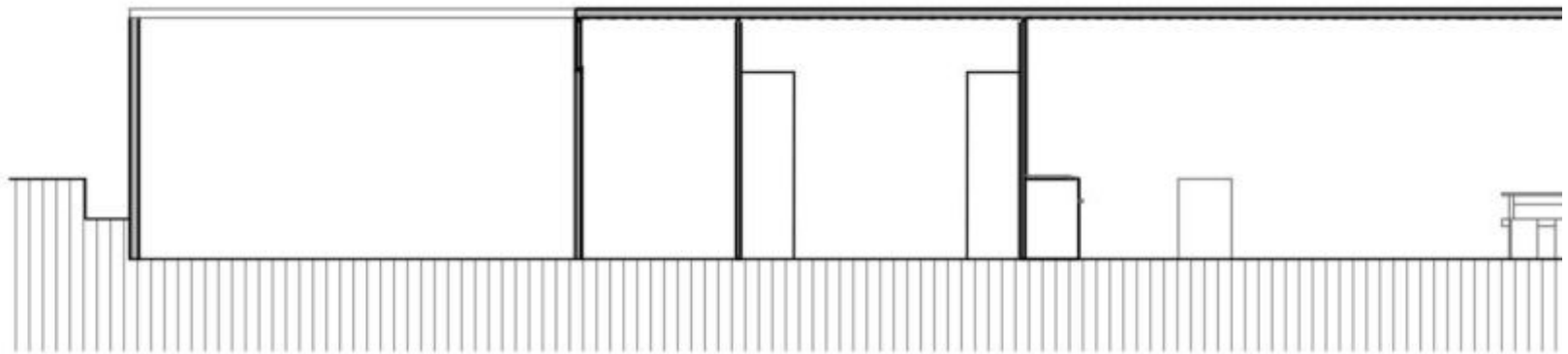
ed 02

onání  
muže  
říňky.





Klu-  
rávat





... festival 2018



Zollverein Park



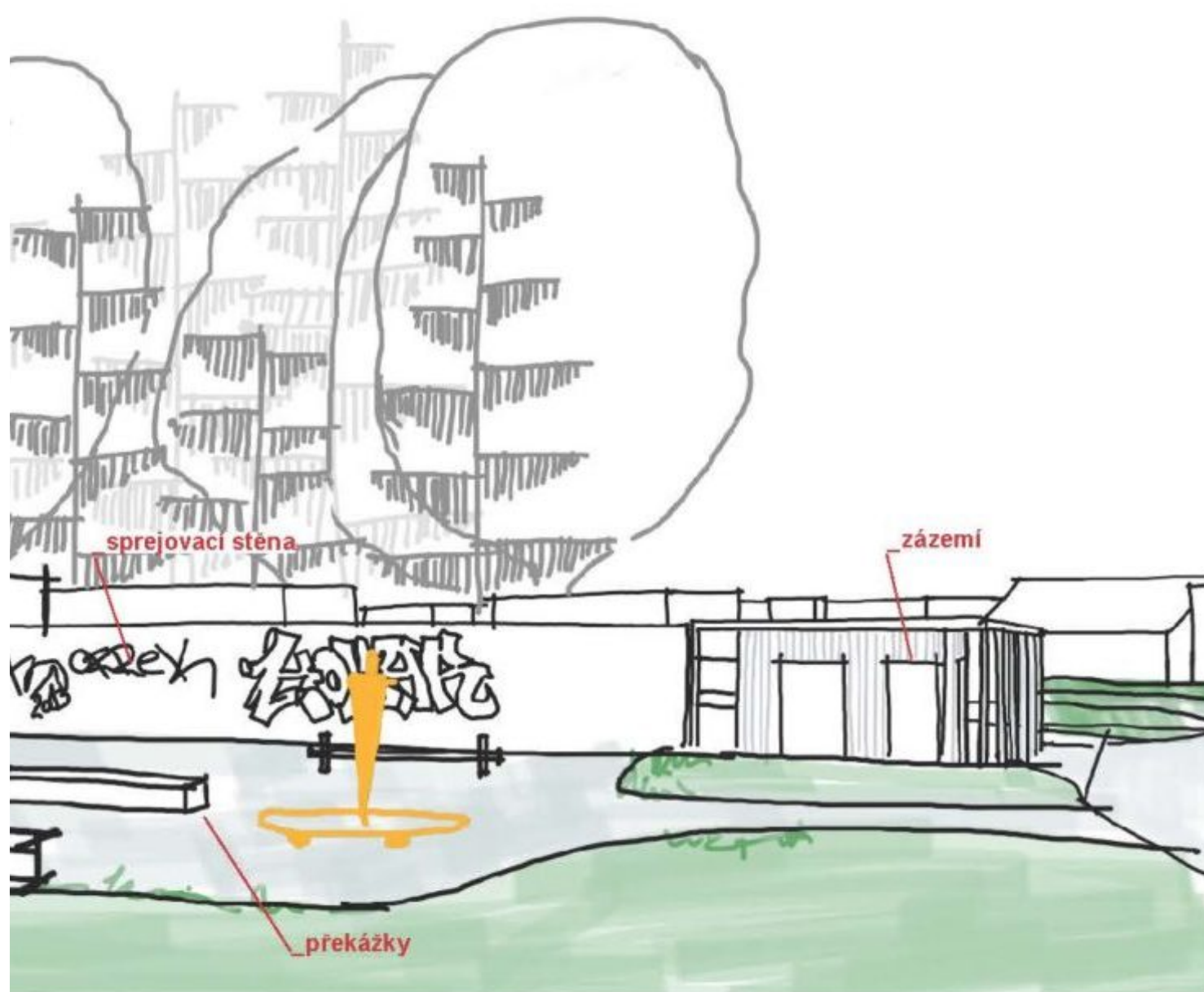
... festival 2018



Zollverein Park







Skica sprejovací stěny s rezervou pro skate park



Žižkov 2018



Landscape festival Praha Žižkov 2018





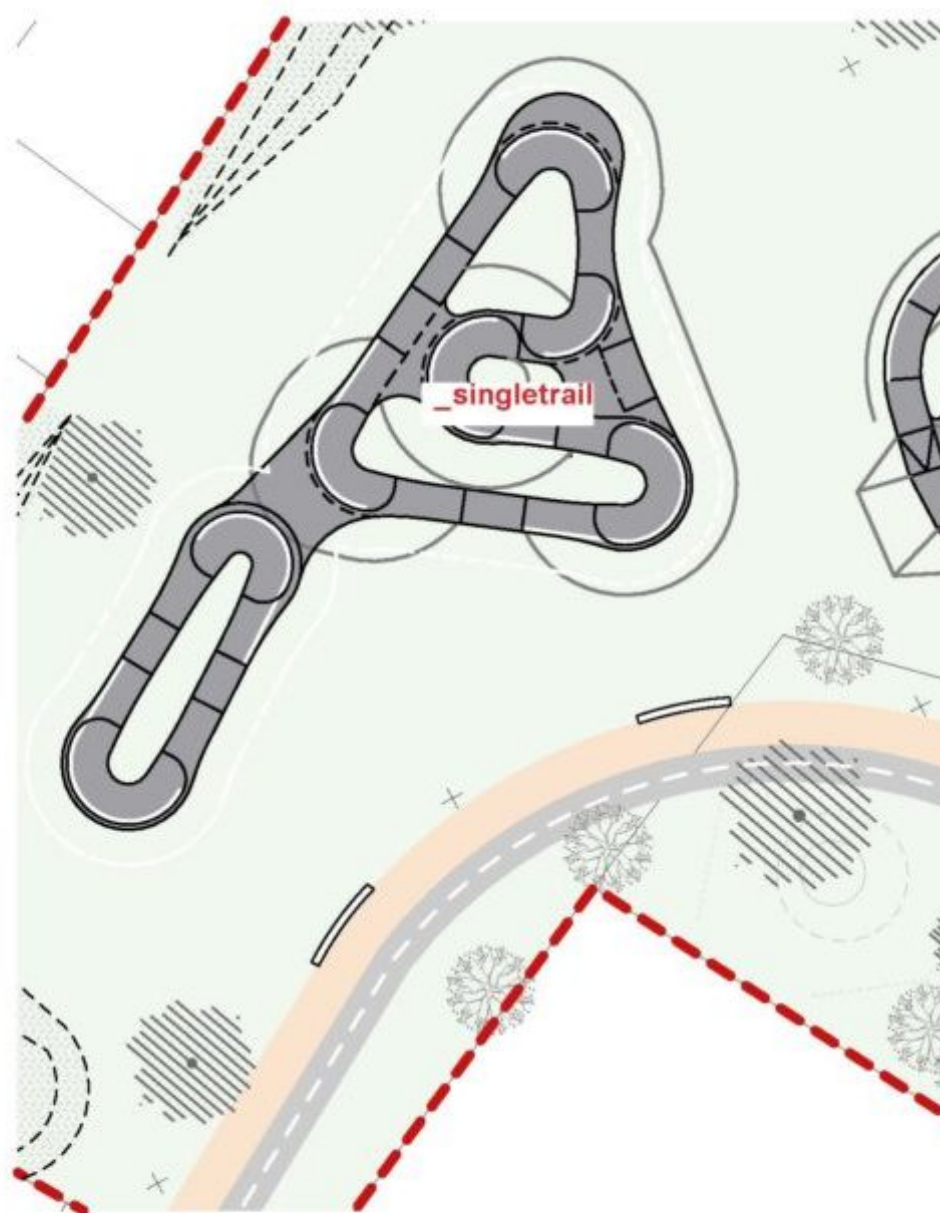
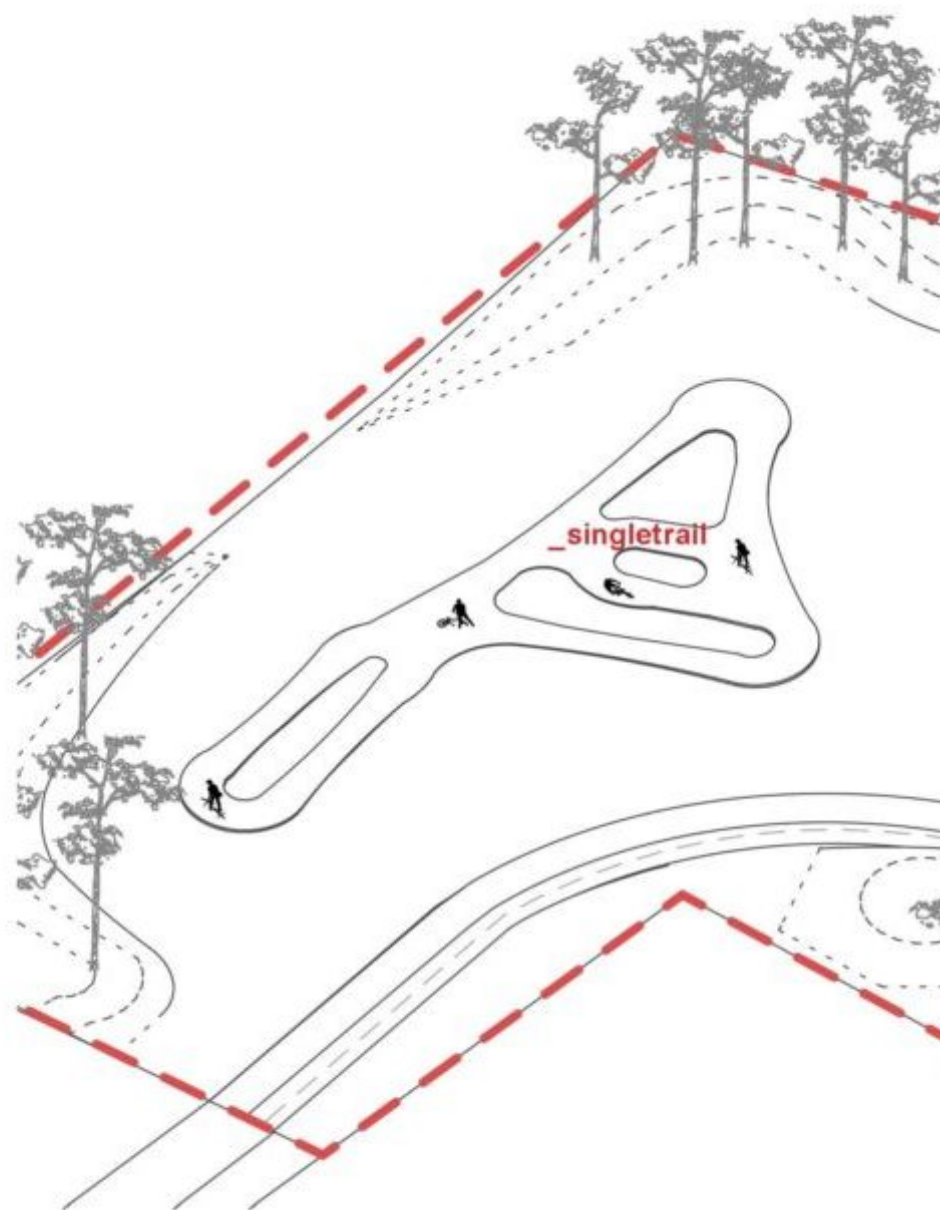
žně suť, je věnována pumptracku a singletrai-  
kole. Dráha by byla z asfaltového povrchu,  
i skupinami. Singletrailem, je myšlena speci-  
koncept umělé krajiny.

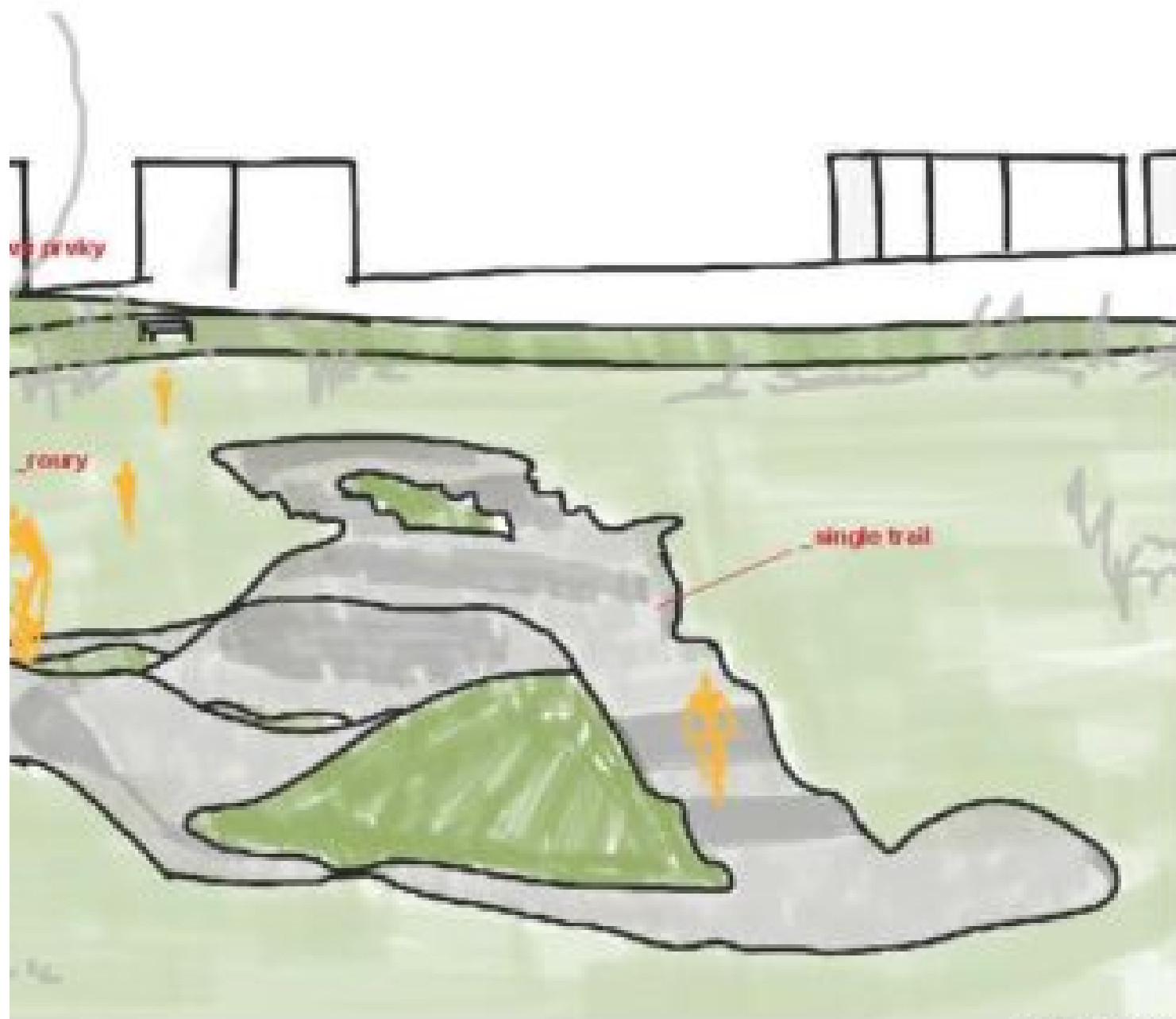


Parkour



Pumptrack





Skica singletrail



Prata Štravice



Pumptrack, Prata Štravice







# Realizace





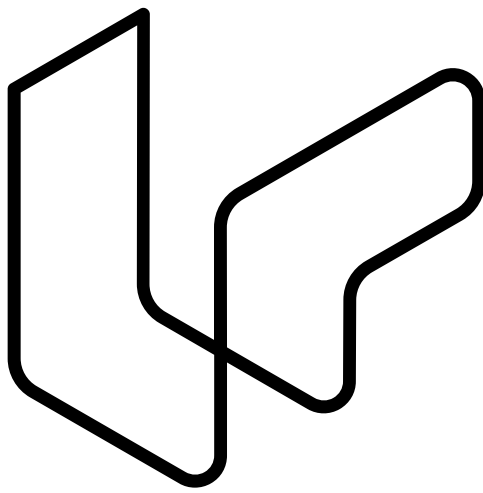
# Park moderních sportů

48.7718389N, 14.9706156E

**On-line verze:**

<https://velenice.cityupgrade.cz>

---



**City Upgrade**

---