

REVITALIZACE SPORTOVNÍHO HŘIŠTĚ



Obsah

Studie



REVITALIZACE SPORTOVNÍHO AREÁLU V ČESKÝCH VELENICÍCH
08/2017 - City Upgrade s.r.o.

7ha se rozprostírá na severním okraji města zhruba na úrovni dnak plochy zahrádkářských kolonií. Areál je oplocený a jeho u a objekty jsou umístěny při ulici U Stadionu a ulici vedoucí k

í halou, nachází se zde zázemí se šatnami a rehabilitací, níkem. Největším nedostatkem areálu je jeho neatraktivnost, o fotbalového hřiště a doplňkových volnočasových aktivit, které nledu se zdá být akutní problém spojený se způsobem závlahy

r na valu. Ta se nově přesune pod pergolu blíže restauraci. ové hřiště s umělou trávou pro celoroční využití. Volejbalové a u nového tréninkového hřiště a uvolní tak místo na rohu ulice, isu a vedle multifunkční hřiště (streetball/ledová plocha). Nově sportovní haly. Jeden ze tří tenis. kurtů bude mít umělý povrch. tréninkové hřiště na fotbal, tenisový kurt s umělým povrchem.

oceno (pouze sítě za brankami)
využije se stávající travnatá plocha,
ručujeme odstranit.

antinel v.1000 mm a síť po celém obvodu
ě s umělou trávou. Hřiště by mělo být oploceno sítí a v dolní /at i umělé osvětlení.

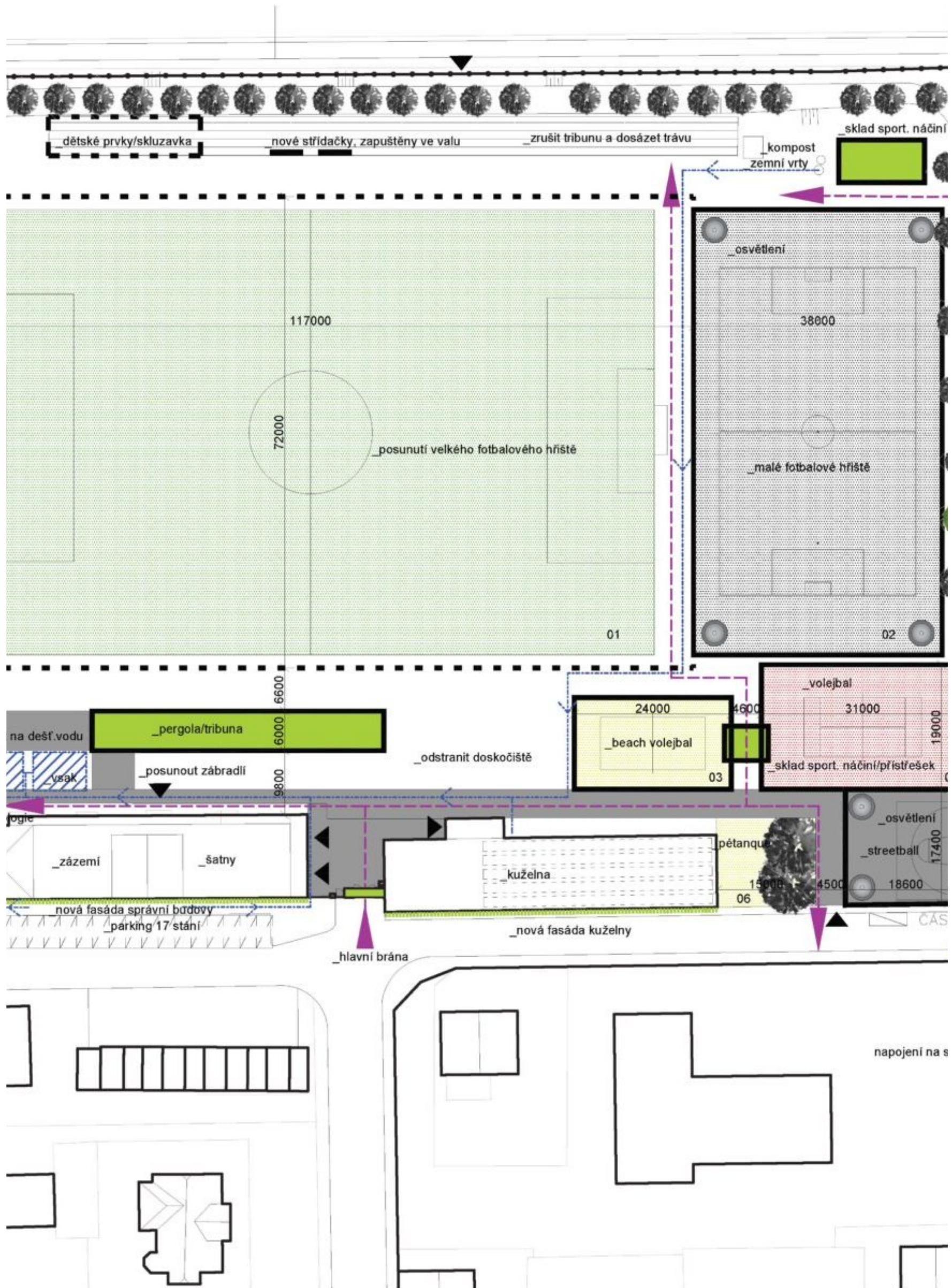
užije se znovu na novém místě. Plotové sloupky a sítě e dají

150 (450)mm a pletivo do ulice (sítě)
aktivity, které vyžadují rovný a tvrdý povrch. Nízký mantinel
adionu, vyšší zeď může být umístěna na stranu k panelákům,

o prostor bude od plochy, kde se budou odehrávat „živější“
ludé se hrát od stromů směrem ke stěně kuželny nebo opačně.
že je to ideální i pro horké letní dny.

elená tkanina
ovrch Sport Court

o stranách
i využití plochy pro street-dance a různé skupinové nácviky. Dá
. Přední část s tribunou slouží k pozorování ostatních na ploše,
noduché stroje na posilování, provaz na šplh atd.





í tenis

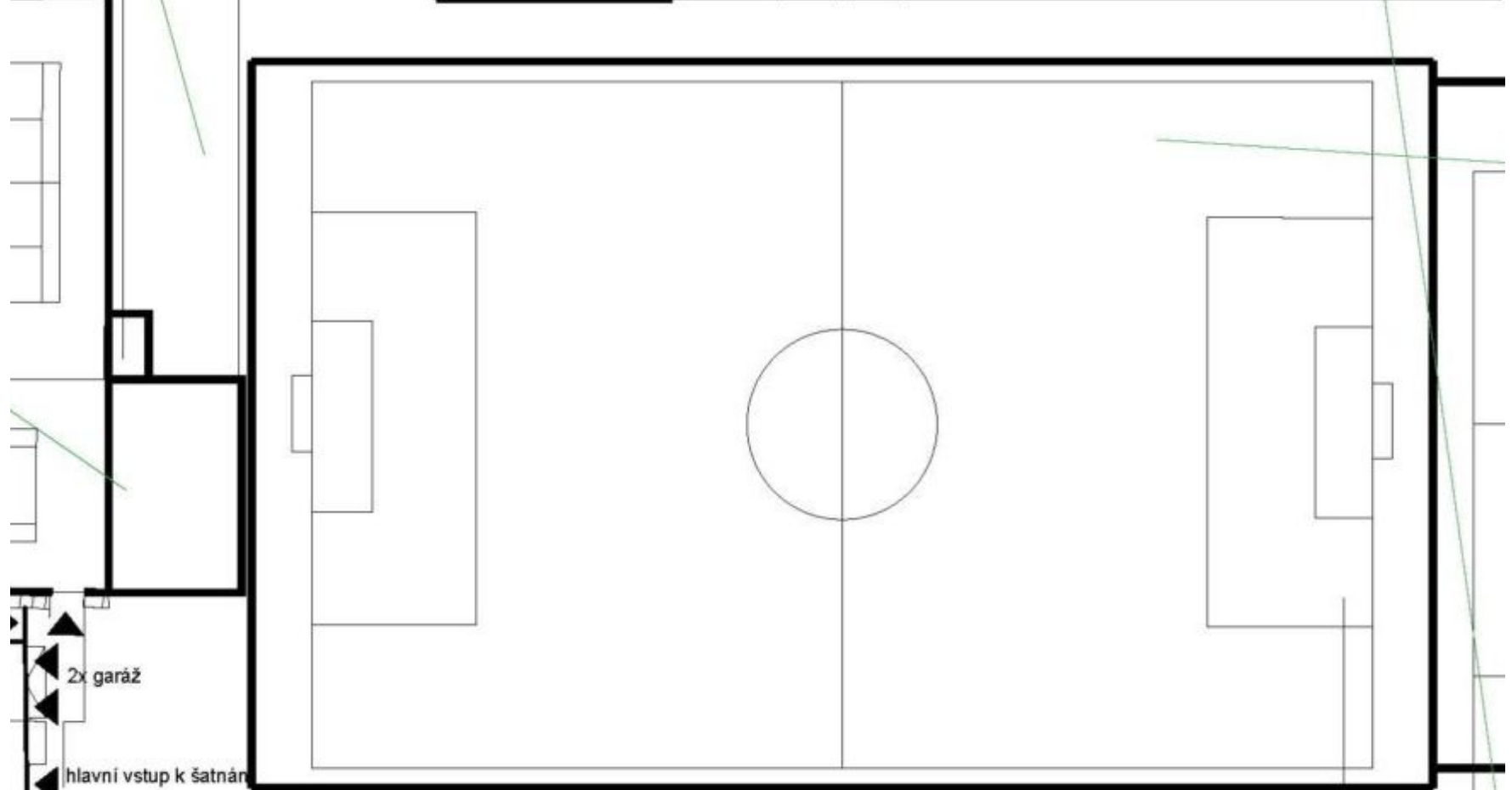
sklad tenis

tréninková stěna na tenis

dětské prvky ve svahu

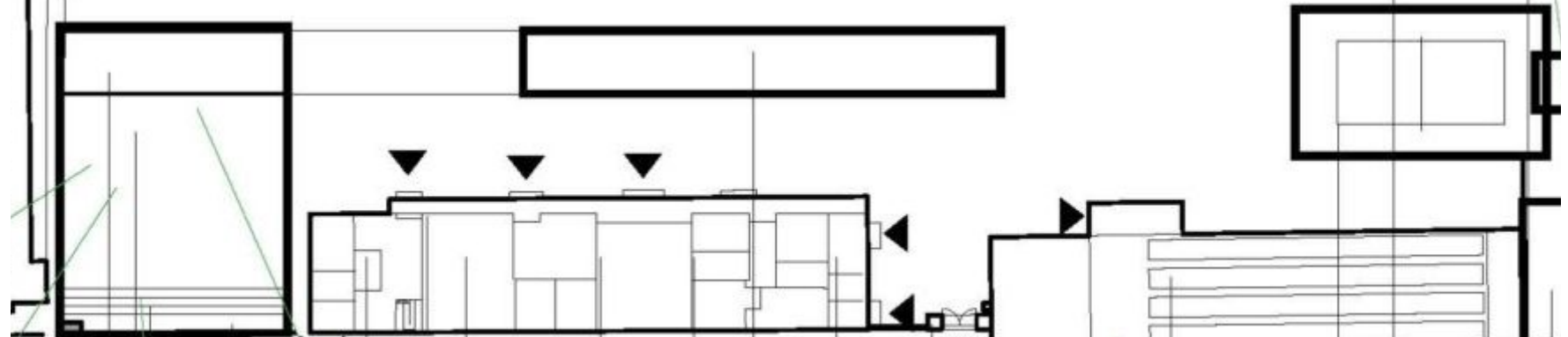
střídačky

zadní vrátka



2x garáž

hlavní vstup k šatnám



aly

vstup hala

tribuna

popelnice

bar/kub

fitness

šatny

pergola/tribuna

šatny

kuželna

beach volejbal

aly

vstup hala

tribuna

workout hřiště

pergola pro workout

přístřešek kočárky/kola

apartmán

fitness

šatny

pergola/tribuna

šatny

kuželna

beach volejbal

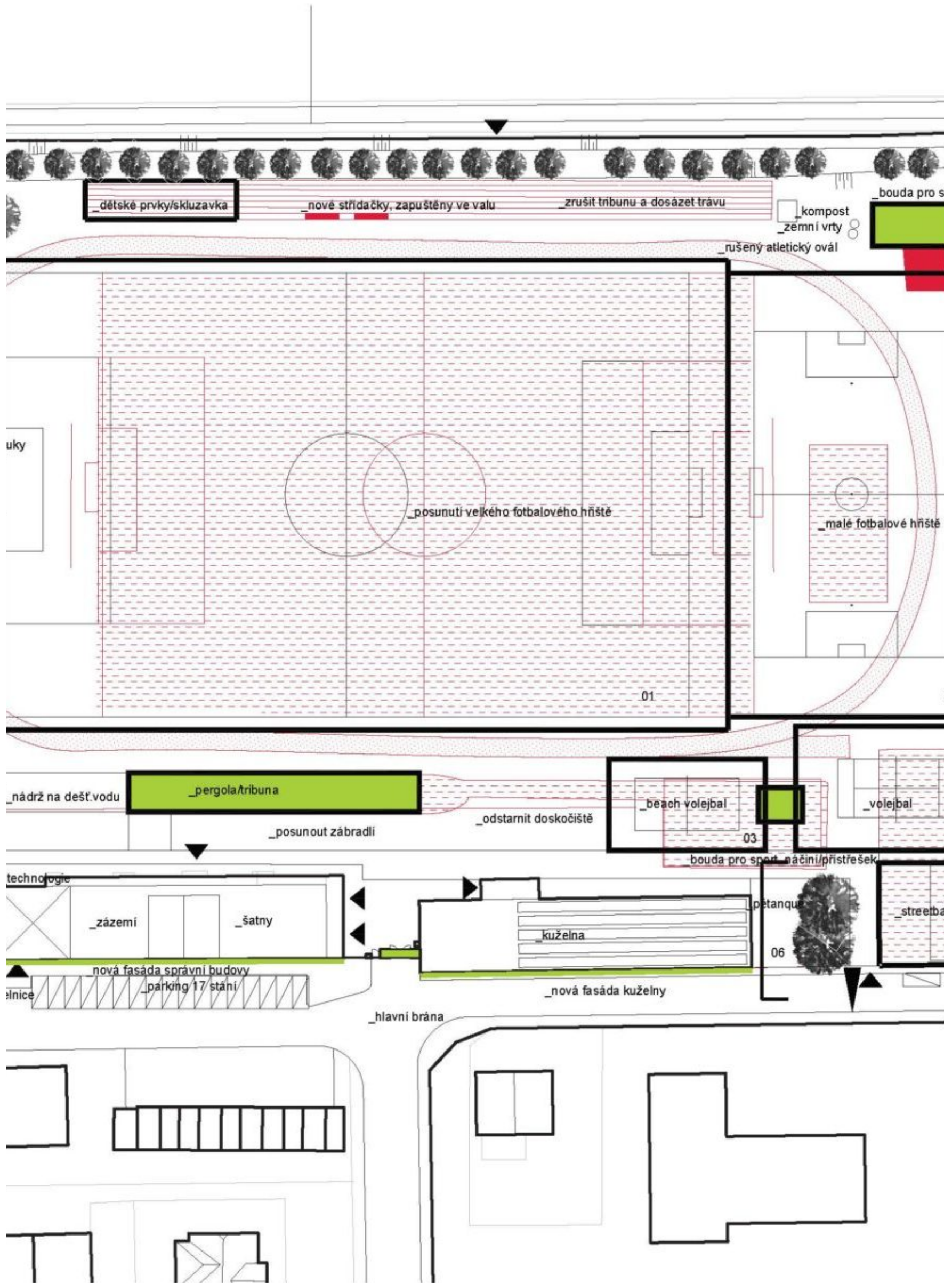
kuželna/

nová fasáda

velké hřiště

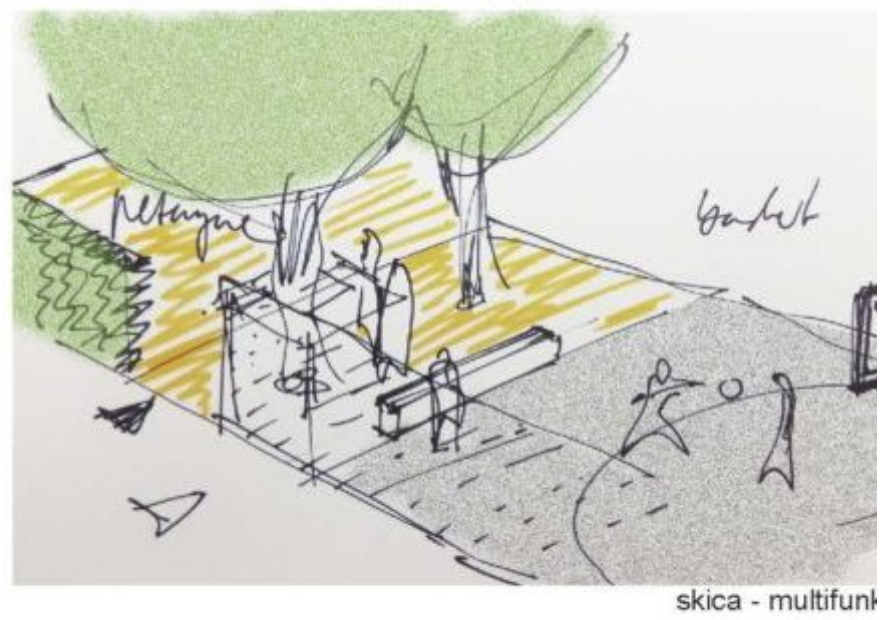
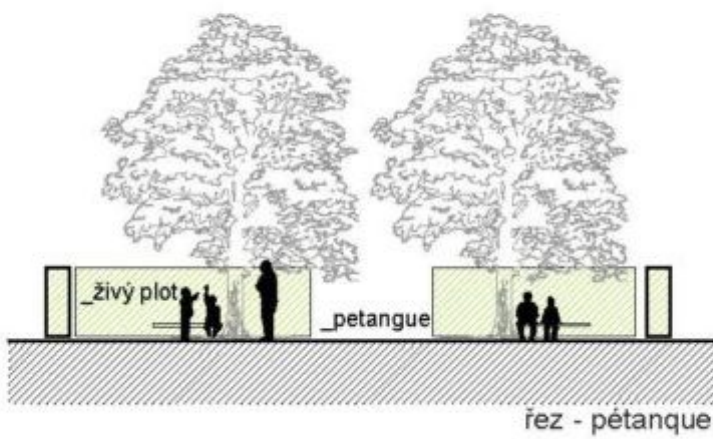
mal





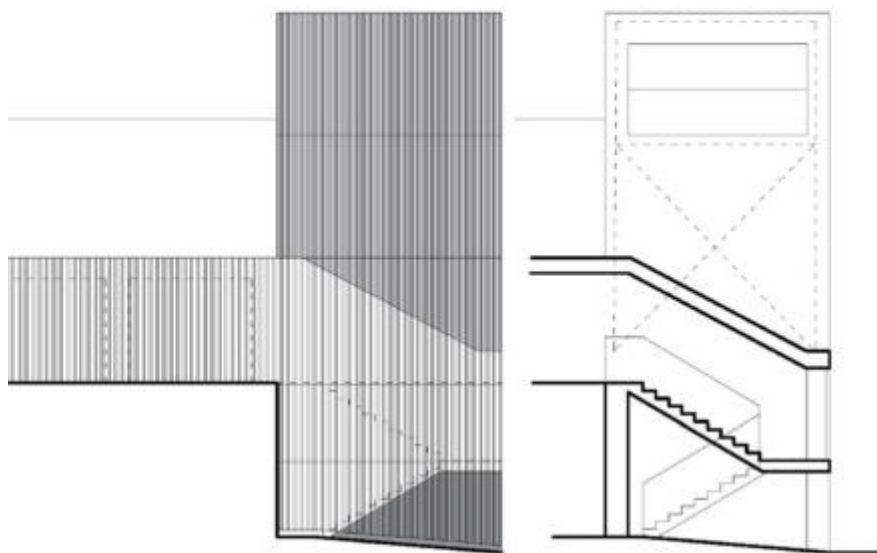
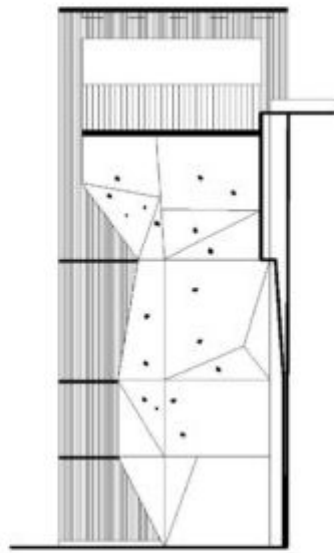


_rez ČÁST 1

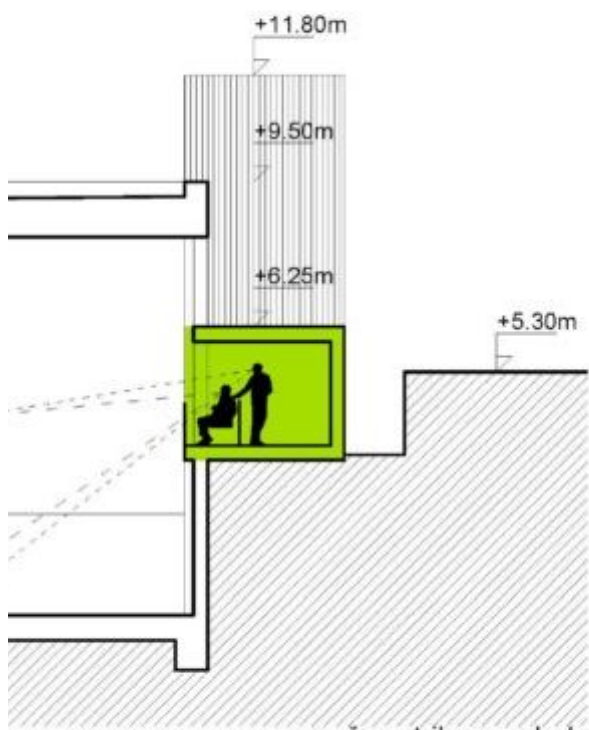
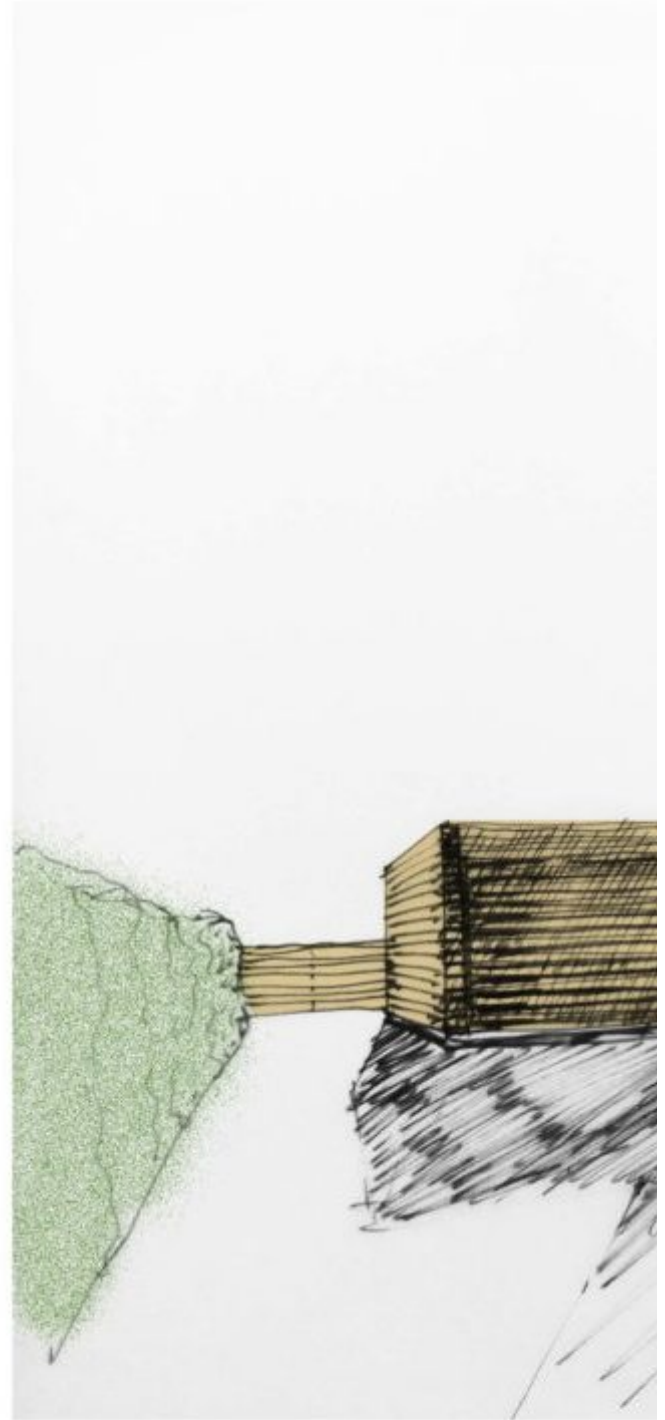


měla sloužit jako parkoviště
 vstup do haly bude umístěno
 mezi halou a převýšenými
 úly. Do obvodového pláště se
 fasádu.

na opačné straně haly. Ta
 zbarierový vstup, nevýhodou



tribuna - pohled a řez

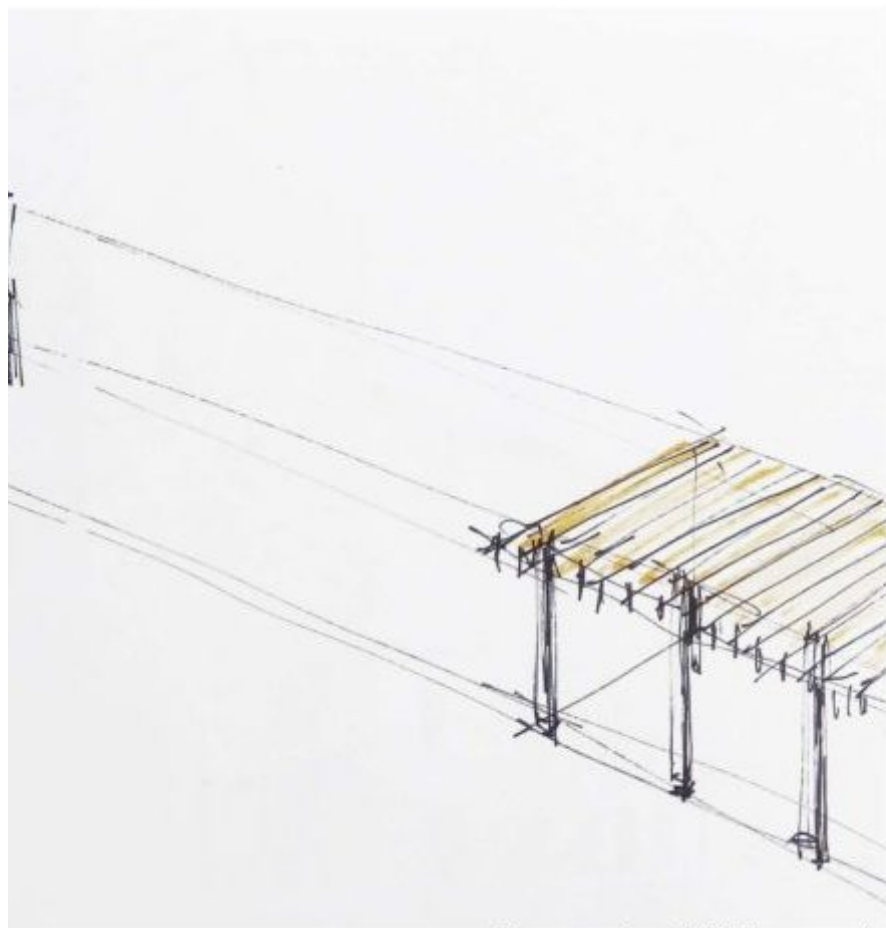


řez - tribuna u haly



inspirace - lezecká stěna

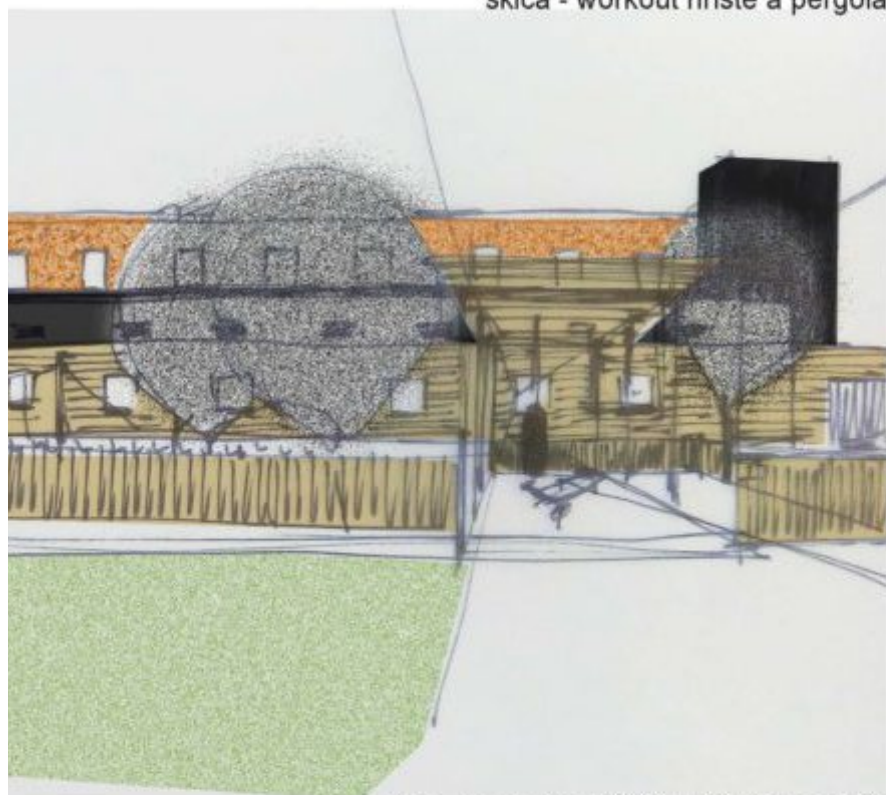




skica - workout hřiště a pergola

Dalším podstatným místem tohoto návrhu je hřiště pro workout, které je umístěné mezi objektem zázemí a sportovní halou. Na tomto místě dnes rostou stříbrné smrky a prostor není využíván. Navrhujeme zde vymežit plochu pro workout a různé venkovní aktivity pro mládež. Na straně k ulici se nachází malá tribuna, která bude sloužit jako odpočinkové místo s dobrým rozhledem. Tribuna bude zároveň tvořit hranu oplocení do ulice. Okolo bude nízká zeď a na konci bude umístěna dřevěná pergola, pod kterou se umístí jednoduché prvky na cvičení: lano, hrazda, kladka, lavice apod. Několik nových listnatých stromů pak bude v létě vytvářet stín. Hřiště bude mít mlatový povrch, zčásti vydlážděný betonovou dlažbou.

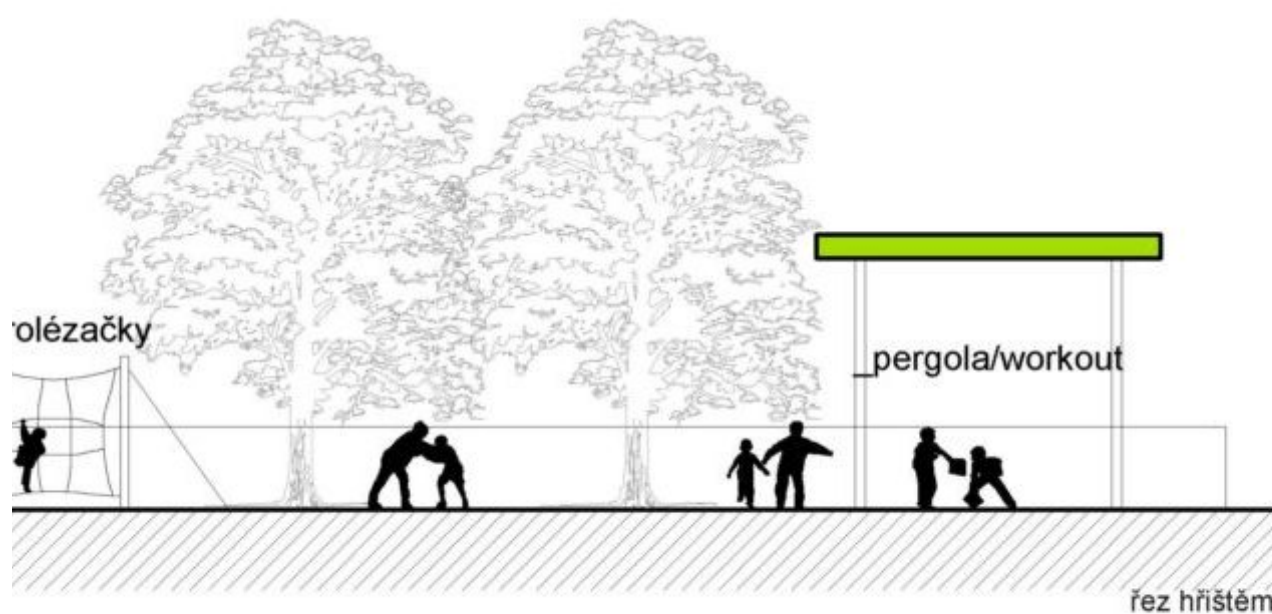
beachv



skica - pohled na hřiště s tribunou u haly

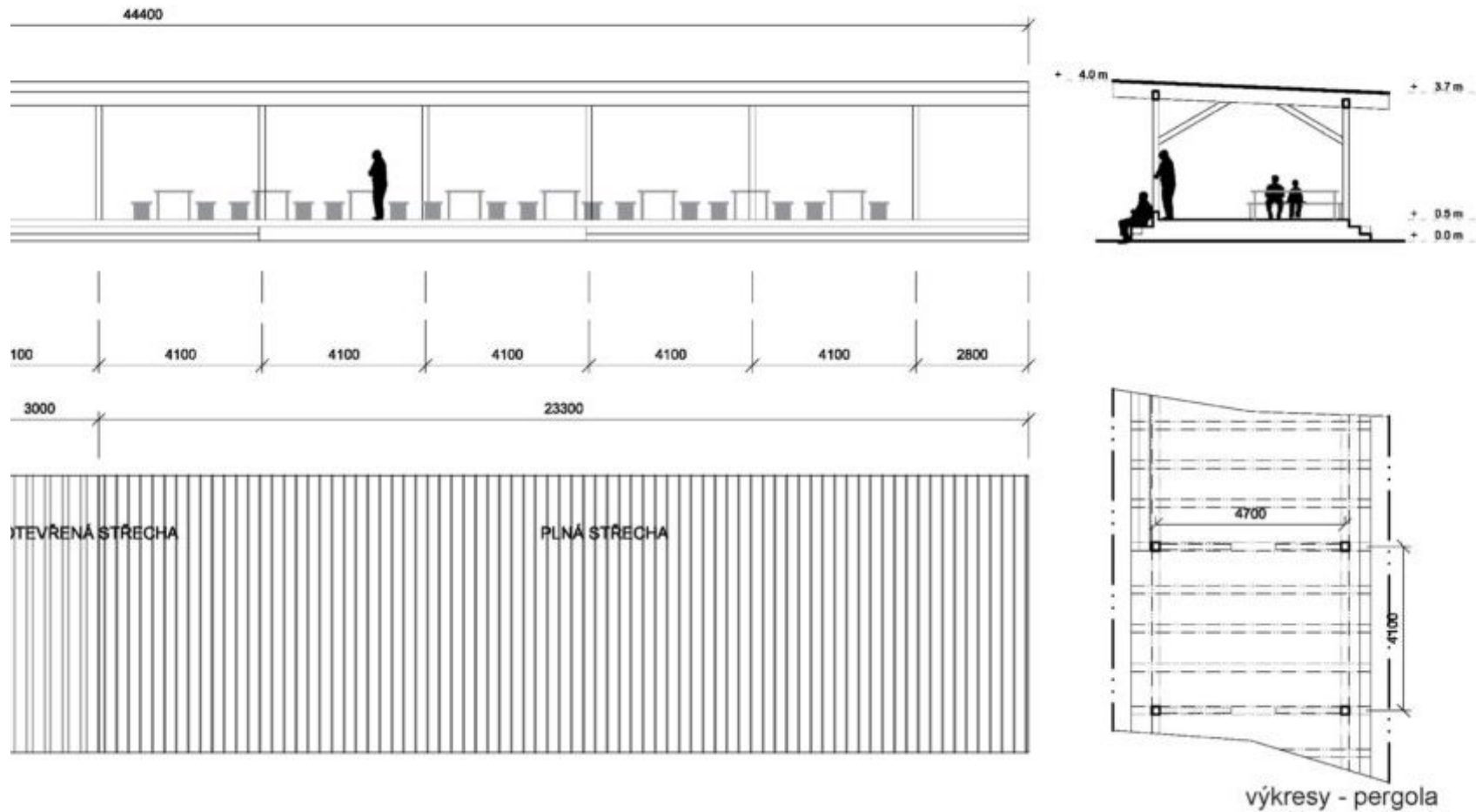


inspirace - betonová tribuna

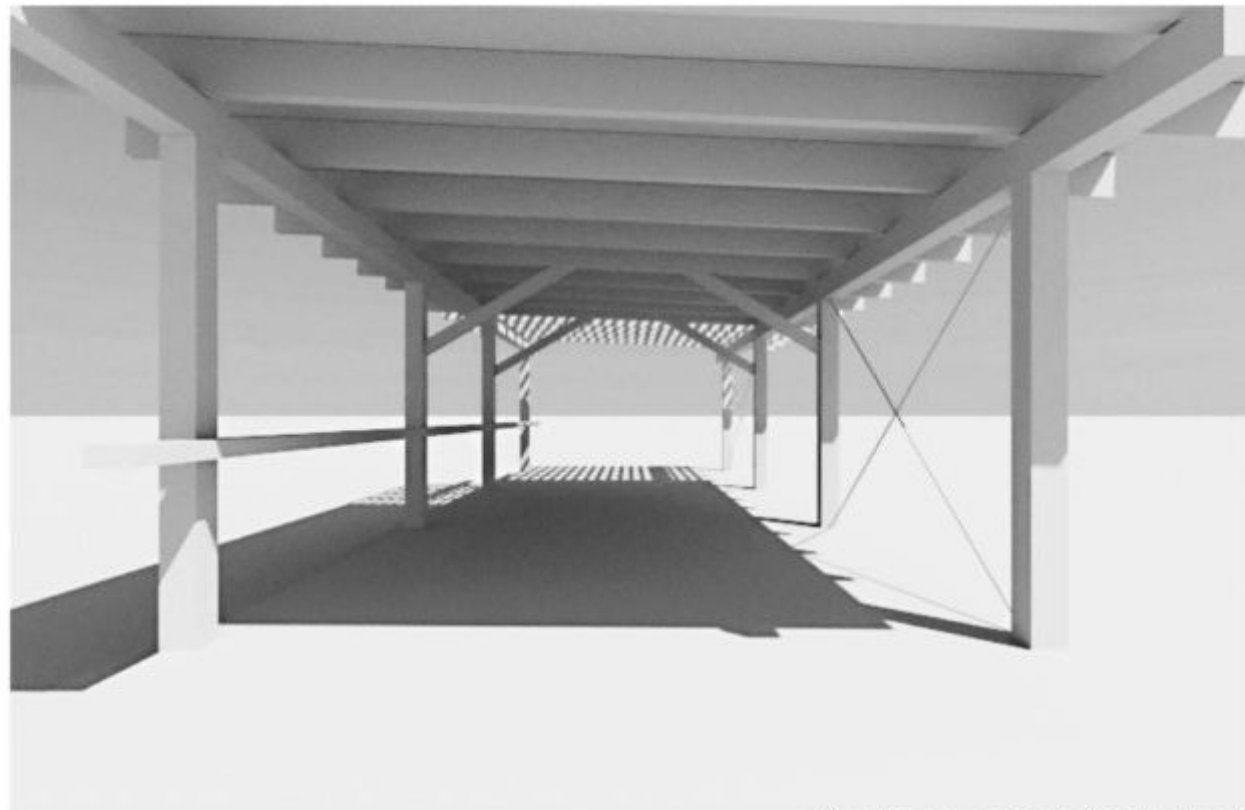
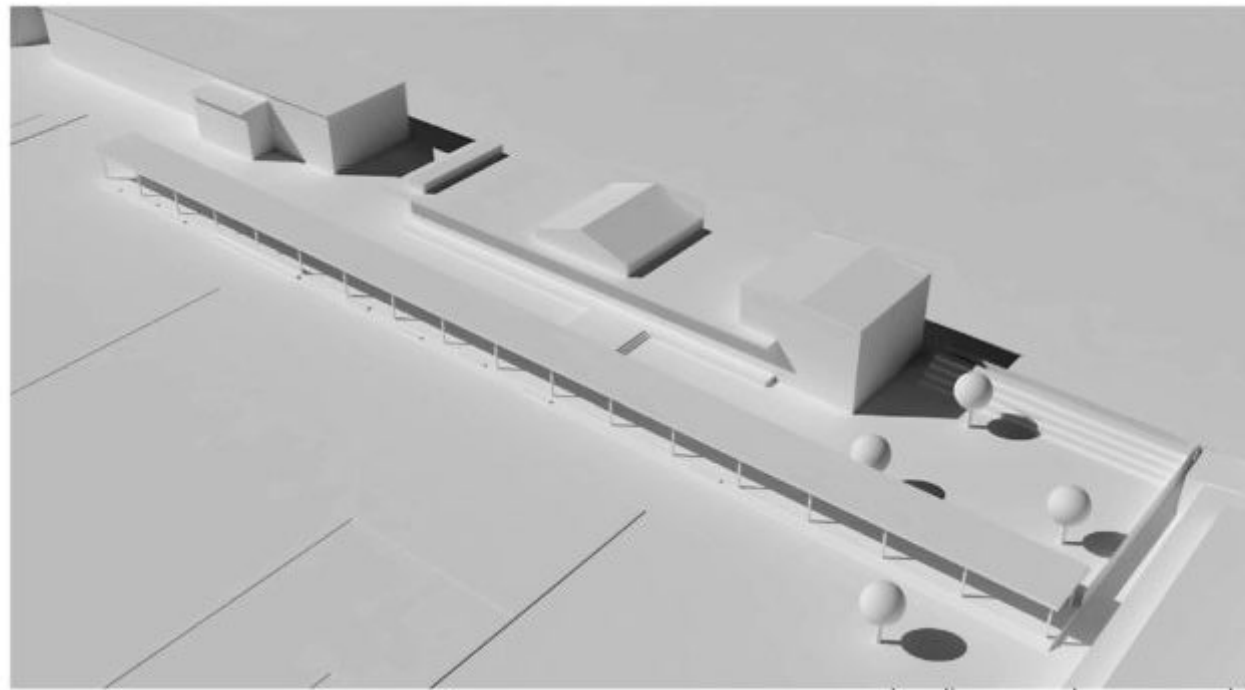


řez hřištěm





valové hřiště. Zde sloužit jako zčásti balových zápasů. dlahou restaurace přím se bude dát které bude určeno vicemi pro sedící. prasou, střecha by lem (OSB+plech), řevěnými hranoly. vém hřišti - vytváří





Inspirace - plechová fasáda

Stadiónu (především neopravené kuželny) navrhujeme zateplit a opatřit dřevěnou fasádou skládající se z dřevěných latí kladených vertikálně. Latě nám umožní vytvořit kompaktnější fasádu, která bude téměř bez oken. Podobným způsobem doporučujeme řešit stávající i nové objekty, prvky jako zastřešení vstupů, hlavní bránu pod.

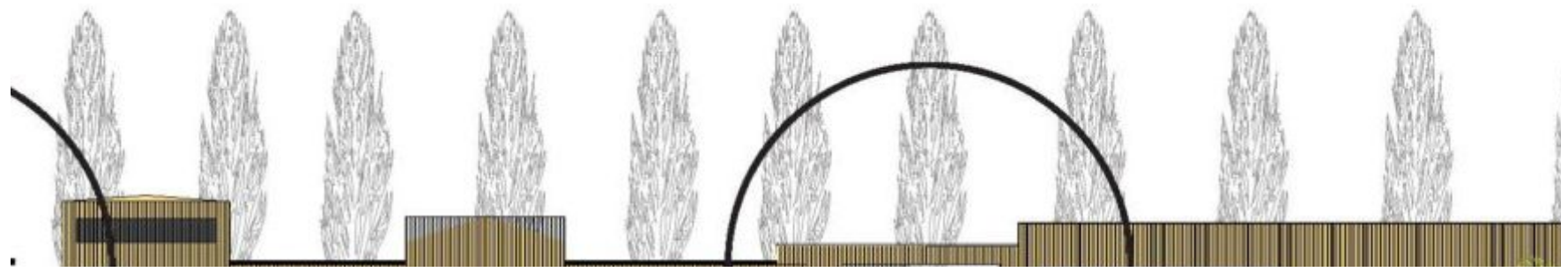
Usporaďování s dešťovou vodou

Do budoucna bude nutné zachytávat dešťovou vodu u objektů (především kuželna, restaurace a sportovní hala) a svést ji do podzemních nádrží. Tato voda, která bude primárně určena k zavlažování trávníku, se pak



Inspirace - sportovní zařízení

bude doplňovat ze stávajícího zemního vrtu. Dojde tak k značné finanční úspoře za vodu, která se dnes doplňuje z vodovodního řádu (zemní vrt nestačí). V situaci je naznačeno předběžné vedení a umístění nádrží na vodu. Dalším krokem by pak mohl být systém automatické závlahy, který se dá ex-post do trávníku uložit šetrou metodou.



Realizace

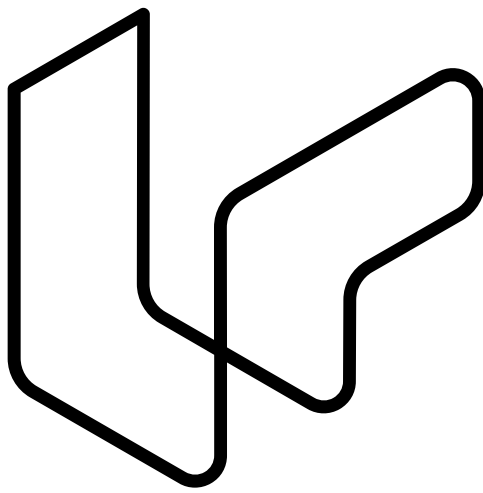


Revitalizace sportovního hřiště

48.7715489N, 14.9615067E

On-line verze:

<https://velenice.cityupgrade.cz>



City Upgrade
